

Giám sát quản lý Solar **AMCS-TSOLAR**

@Hệ thống quản lý CSHT các trạm Viễn thông AMCS.



- *Tầm nhìn tổng thể.*
- *Đồng bộ, trọn vẹn, phát triển, mở rộng.*
- *Chuyên nghiệp.*
- *Thông minh.*
- *Tối ưu.*
- *An toàn.*
- *IoT, Dữ liệu lớn.*
- *Kinh tế, Hiệu quả.*
- ...



TOÀN DIỆN, CHUYÊN NGHIỆP



AN TOÀN HỆ THỐNG



TIẾT KIỆM CHI PHÍ

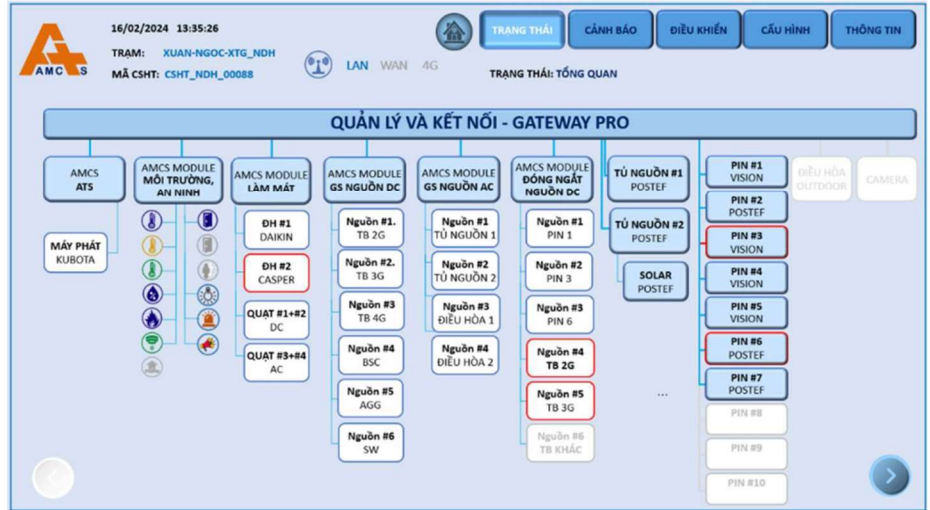


HIỆU QUẢ ĐẦU TƯ

Các thiết bị tại trạm

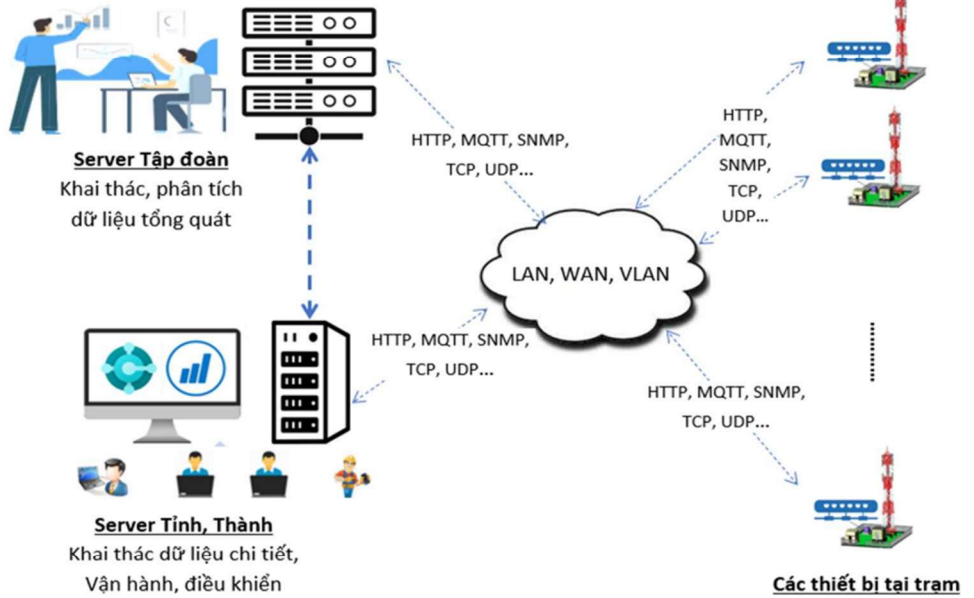
Sẵn sàng kết nối,
đồng bộ thành
phần và chức năng
Module mở rộng ...

... đáp ứng lựa
chọn cho từng giai
đoạn đầu tư.



Mô hình quản lý tập trung:

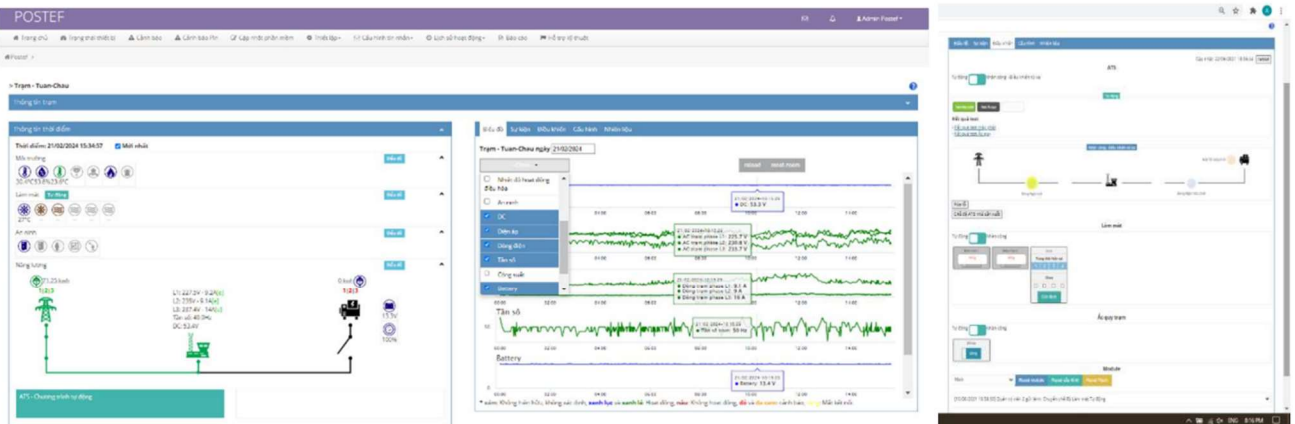
Sẵn sàng cho các yêu
cầu kết nối với quy mô
Viễn thông tỉnh thành,
Tập đoàn, Tổng công ty.



Phương án tương thích
các Platform tiêu chuẩn
và hiện đại.

Phần mềm quản lý trung tâm:

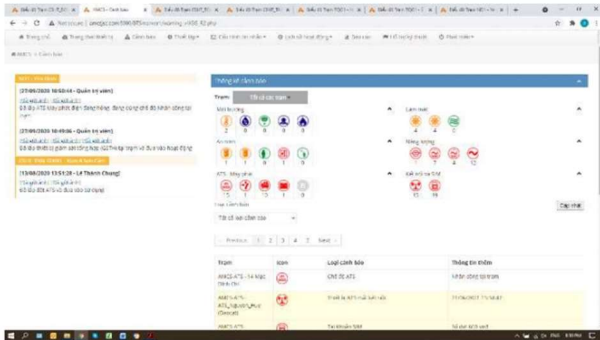
Web application sẵn sàng toàn bộ chức năng hệ thống.



Tại trạm: Thành phần thiết bị trong hệ thống:
Cấu trúc mở với các Module chức năng ...



QUẢN LÝ VÀ KẾT NỐI DỮ LIỆU (GATEWAY)



Giám sát quản lý Ắc quy Lithium



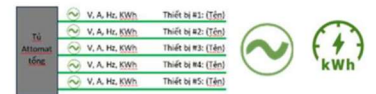
Giám sát quản lý Tủ nguồn AC/DC



Giám sát quản lý Solar



Module làm mát



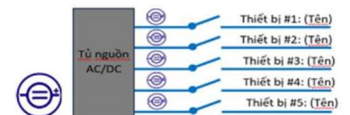
Module giám sát năng lượng AC



Module giám sát năng lượng DC



Thiết bị giám sát và Điều khiển nguồn điện (ATS)



Module Đóng/ngắt tải DC



Module Quản lý Camera

...Đảm bảo khả năng cung cấp theo giai đoạn đầu tư, kế thừa, mở rộng, hoàn thiện.

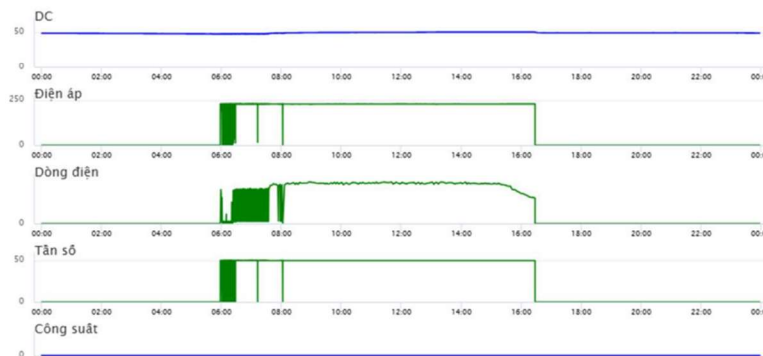
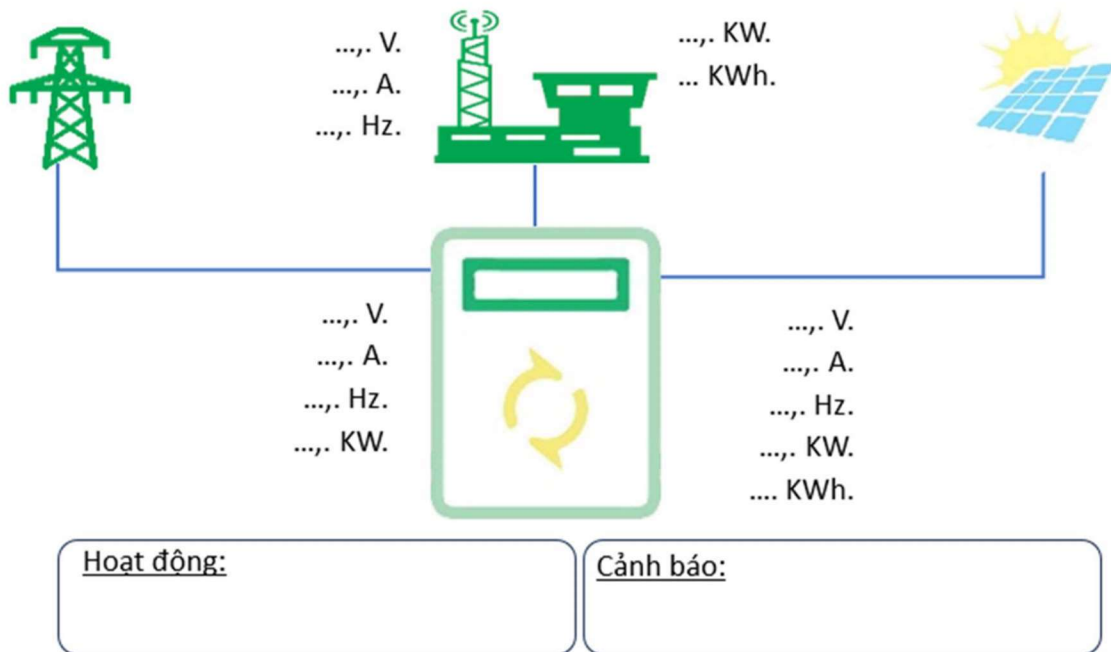
AMCS-TSOLAR

Giám sát quản lý Solar

Chương trình **AMCS-TSOLAR** cung cấp khả năng giám sát, cảnh báo các tham số, trạng thái hoạt động của các Inverter Solar tại trạm.

Module kết nối đồng bộ dữ liệu của các tủ nguồn với Thiết bị trung tâm tại trạm và Hệ thống giám sát tập trung. Cung cấp khả năng giám sát các thông tin cần thiết của các Inverter solar hoặc theo yêu cầu của khách hàng, Theo từng chủng loại cung cấp.

Các Inverter solar có truyền thông được kết nối, đồng bộ với Gateway **AMCS-TGP** và Phần mềm quản lý tập trung **AMCS-TSW** mà không phát sinh bất kỳ chi phí phần cứng nào.



Vận Hành				
Biểu đồ	Cấu hình	Sự kiện	T.Nguồn	Pin hiện tại
Thông tin solar				
Điện áp đầu ra solar				54.2V
Dòng điện đầu ra				0A
Điện áp đầu vào				2.4V
Dòng điện đầu vào				0A
Nhiệt độ				43.3°C
Nhiệt độ của phần tản nhiệt				43.1°C
Trạng thái tải				On
Trạng thái P2P				Off
Trạng thái MPPT				Off
Trạng thái làm việc				Bình thường
Trạng thái LVP đầu vào				Off
Trạng thái Đầu vào không hợp lệ				On
Trạng thái ngủ				Off
Trạng thái điều khiển quạt PU				Tự động

1. Kết nối: Các tủ nguồn được kết nối với MODULE QUẢN LÝ, KẾT NỐI DỮ LIỆU (GATEWAY):

- Truyền thông: RS485, Modbus RTU.
- Chủng loại/hãng Inverter: Cam kết hỗ trợ khi có các yêu cầu cho từng loại/hãng.
- Các thông tin giám sát cơ bản được cung cấp mặc định Theo yêu cầu căn bản 5302/VNPT-CN-TL.

2. Khai báo, Thiết lập (*):

- Khách hàng cung cấp chủng loại Inverter solar đang sử dụng.
- Cung cấp tài liệu kết nối.

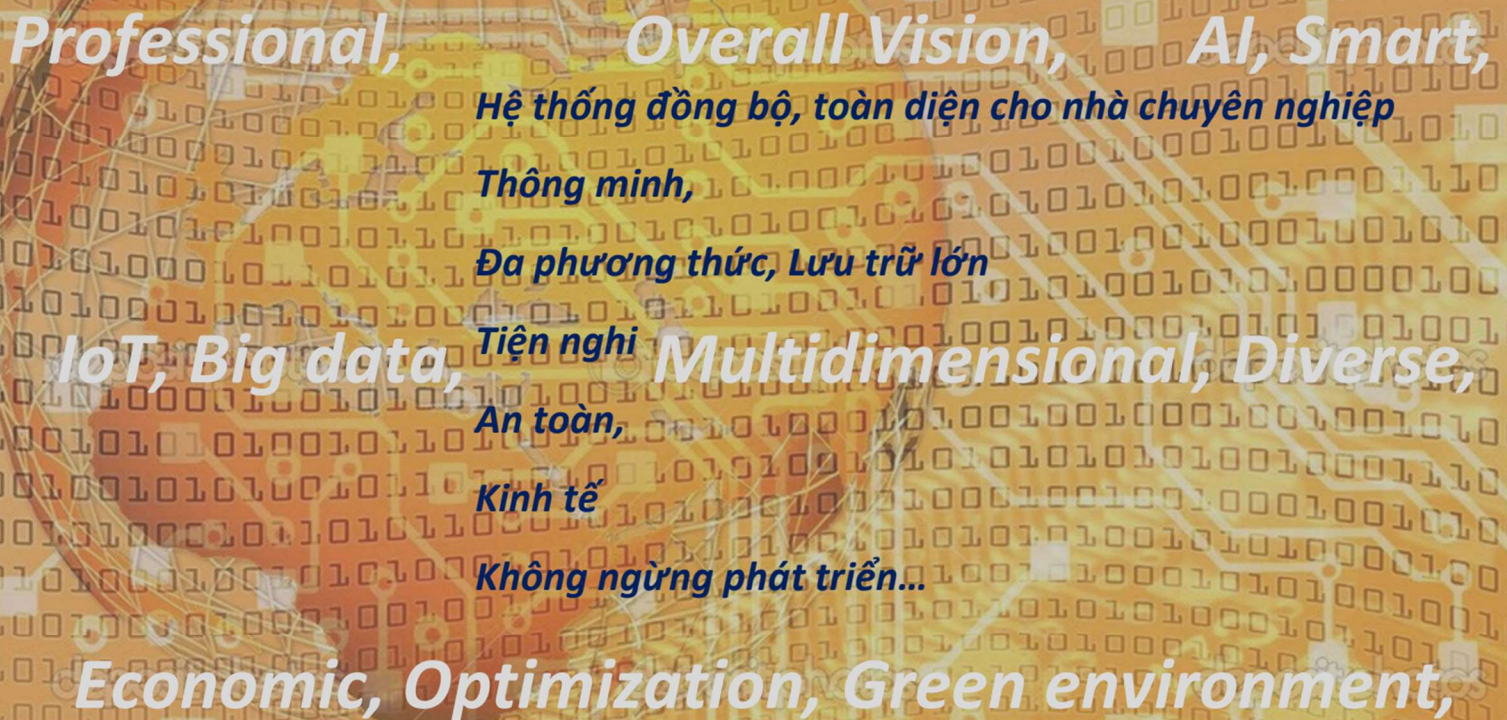
() Chỉ hoạt động được với Inverter solar đang hoạt động tốt và có truyền thông.*

Tham số và trạng thái: Các thông tin giám và cảnh báo được cung cấp trên Phần mềm quản lý tập trung:

Nội dung cơ bản (*): Theo yêu cầu căn bản 5302/VNPT-CN-TL.

<p>Thông tin</p> <ul style="list-style-type: none"> - Hãng, Model. - SoftWare. - Số sê-ri. - Trạng thái inverter - Các lỗi và cảnh báo - Công suất phản kháng - Công suất biểu kiến - Thời gian hệ thống - Công suất đầu ra AC hiện tại - Tổng công suất đầu vào DC hiện tại - Tổng năng lượng tạo ra - Năng lượng tạo ra trong tháng này - Năng lượng tạo ra hôm nay - Năng lượng tạo ra trong năm nay
<p>Nguồn DC:</p> <ul style="list-style-type: none"> - Điện áp DC1 - Dòng điện DC1 - Điện áp DC2 - Dòng điện DC2 - Điện áp AC 1 (pha 1 hoặc AB) - Điện áp AC 2 (pha 2 hoặc BC) - Điện áp AC 3 (pha 3 hoặc CA) - Dòng điện AC 1 (dòng pha 1) - Dòng điện AC 2 (dòng pha 2) - Dòng điện AC 3 (dòng pha 3)
<p>Nguồn AC:</p> <ul style="list-style-type: none"> - Điện áp lưới pha 1 - Dòng điện lưới pha 1 - Điện áp lưới pha 2 - Dòng điện lưới pha 2 - Điện áp lưới pha 3 - Dòng điện lưới pha 3 - Tổng công suất hoạt động của lưới - Tổng công suất phản kháng của lưới - Công suất biểu kiến của lưới - Công suất lưới hệ số - Tần số lưới - Tổng năng lượng hoạt động nhập khẩu lưới - Năng lượng hoạt động nhập khẩu lưới hàng ngày - Năng lượng hoạt động nhập khẩu lưới hàng tháng - Năng lượng hoạt động nhập khẩu lưới hàng năm - Tổng năng lượng hoạt động xuất khẩu lưới - Năng lượng hoạt động xuất khẩu lưới hàng ngày - Năng lượng hoạt động xuất khẩu lưới hàng tháng - Năng lượng hoạt động xuất khẩu lưới hàng năm - Tải công suất hoạt động - Tải năng lượng tiêu thụ hàng ngày - Tải tổng năng lượng tiêu thụ. - Nhiệt độ inverter.

() Các thông tin được kết nối giám sát phụ thuộc vào thông tin của Inverter có cung cấp.*



Professional, Overall Vision, AI, Smart,
Hệ thống đồng bộ, toàn diện cho nhà chuyên nghiệp
Thông minh,
Đa phương thức, Lưu trữ lớn
IoT, Big data, Tiện nghi, Multidimensional, Diverse,
An toàn,
Kinh tế
Không ngừng phát triển...
Economic, Optimization, Green environment,

Nhà sản xuất:

Công ty Cổ phần Công nghệ AMC+S

Địa chỉ: Tầng 4, tòa nhà Anh Minh, số 36 Hoàng cầu,

Đống Đa, Hà nội

Tel: 024-37880018; 084 568 0704

Website: www.amcsjsc.com.

Email: amcs@amcsjsc.com.

Nhà phân phối:

Công ty TNHH Thương mại và Dịch vụ

kỹ thuật Hà Việt

Địa chỉ: Tầng 4, tòa nhà Anh Minh, số 36 Hoàng cầu,

Đống Đa, Hà nội.

Email: haviet@haviet.vn, amcs@amcsjsc.com

Hotline: +84 94 712 6789