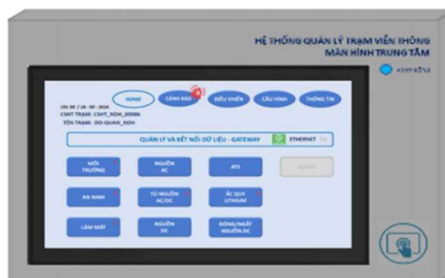


# Giám sát, quản lý tải nguồn AC/DC **AMCS-TR**

@Hệ thống quản lý CSHT các trạm Viễn thông AMCS.



- *Tầm nhìn tổng thể.*
- *Đồng bộ, trọn vẹn, phát triển, mở rộng.*
- *Chuyên nghiệp.*
- *Thông minh.*
- *Tối ưu.*
- *An toàn.*
- *IoT, Dữ liệu lớn.*
- *Kinh tế, Hiệu quả.*
- ...



**TOÀN DIỆN, CHUYÊN NGHIỆP**



**AN TOÀN HỆ THỐNG**



**TIẾT KIỆM CHI PHÍ**

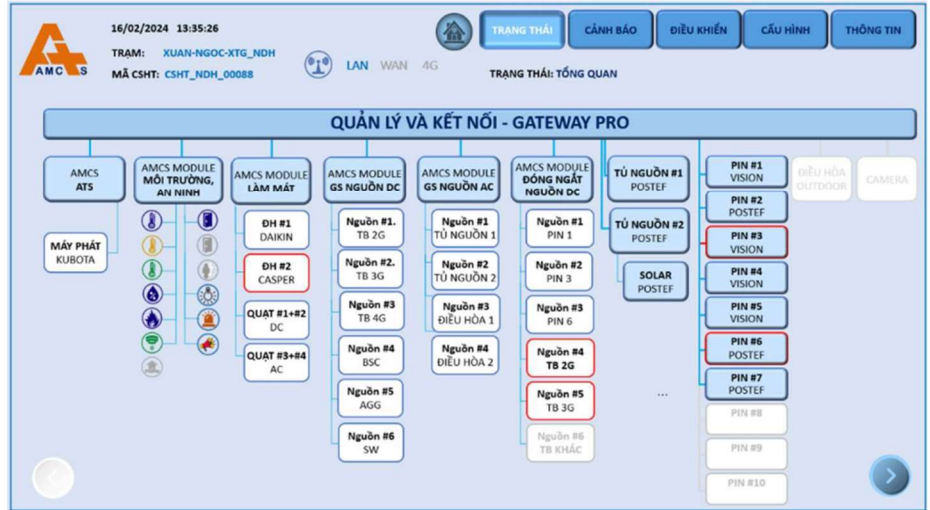


**HIỆU QUẢ ĐẦU TƯ**

## Các thiết bị tại trạm

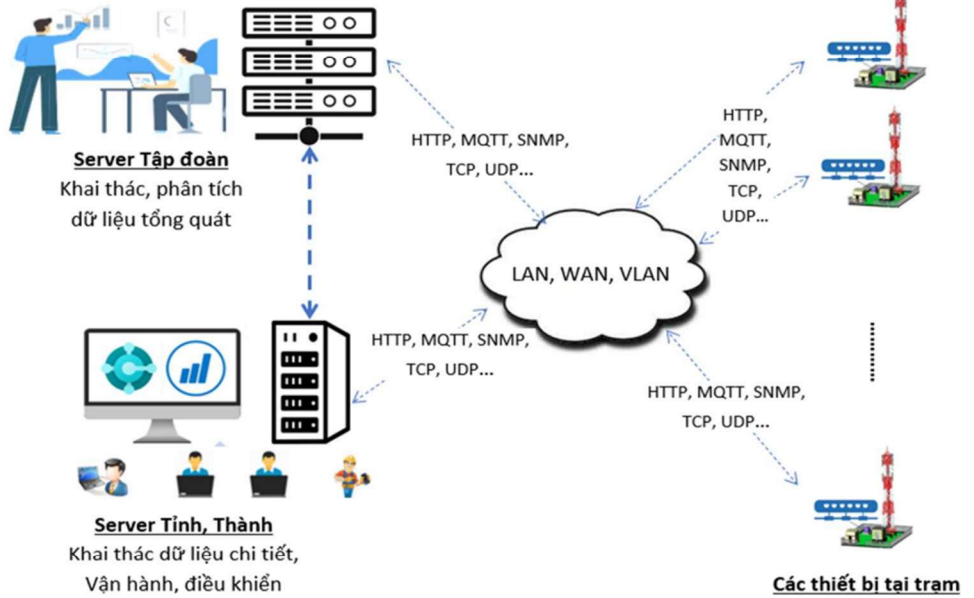
Sẵn sàng kết nối,  
đồng bộ thành  
phần và chức năng  
Module mở rộng ...

... đáp ứng lựa  
chọn cho từng giai  
đoạn đầu tư.



## Mô hình quản lý tập trung:

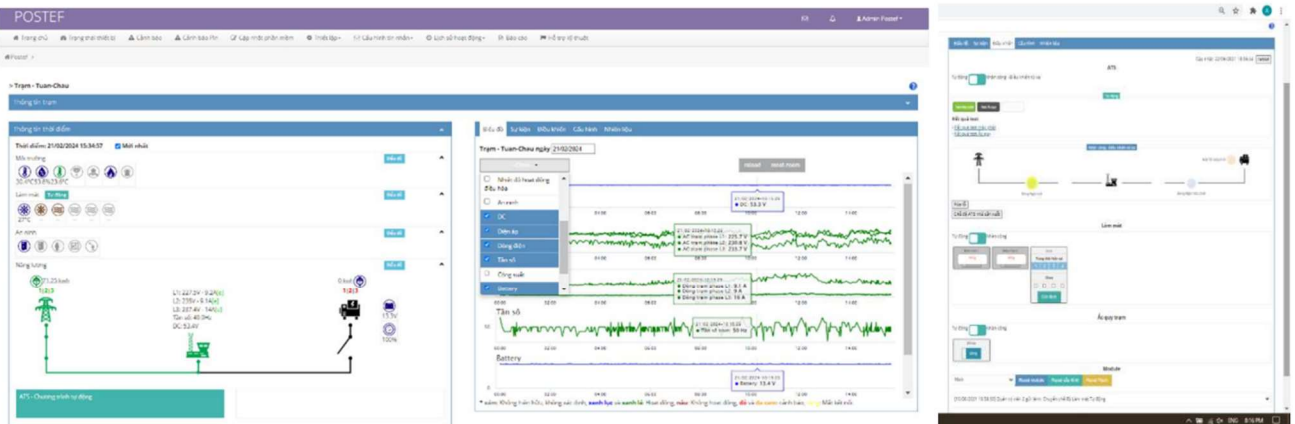
Sẵn sàng cho các yêu  
cầu kết nối với quy mô  
Viễn thông tỉnh thành,  
Tập đoàn, Tổng công ty.



Phương án tương thích  
các Platform tiêu chuẩn  
và hiện đại.

## Phần mềm quản lý trung tâm:

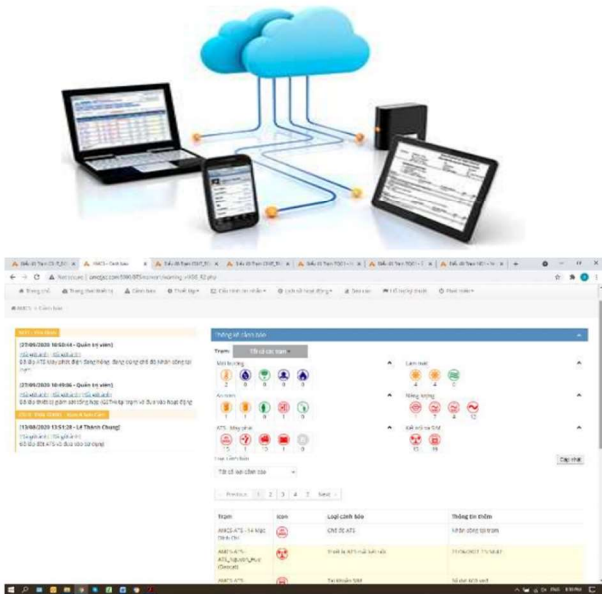
Web application sẵn sàng toàn bộ chức năng hệ thống.



**Tại trạm: Thành phần thiết bị trong hệ thống:**  
**Cấu trúc mở với các Module chức năng ...**



**QUẢN LÝ VÀ KẾT NỐI DỮ LIỆU**  
**(GATEWAY)**



**Giám sát quản lý Ắc quy Lithium**

**Giám sát quản lý Tủ nguồn AC/DC**

**Giám sát quản lý Solar**

**Module làm mát**

**Module giám sát năng lượng AC**

**Module giám sát năng lượng DC**

**Thiết bị giám sát và Điều khiển nguồn điện (ATS)**

**Module Đóng/ngắt tải DC**

**Module Quản lý Camera**

**...Đảm bảo khả năng cung cấp theo giai đoạn đầu tư, kế thừa, mở rộng, hoàn thiện.**

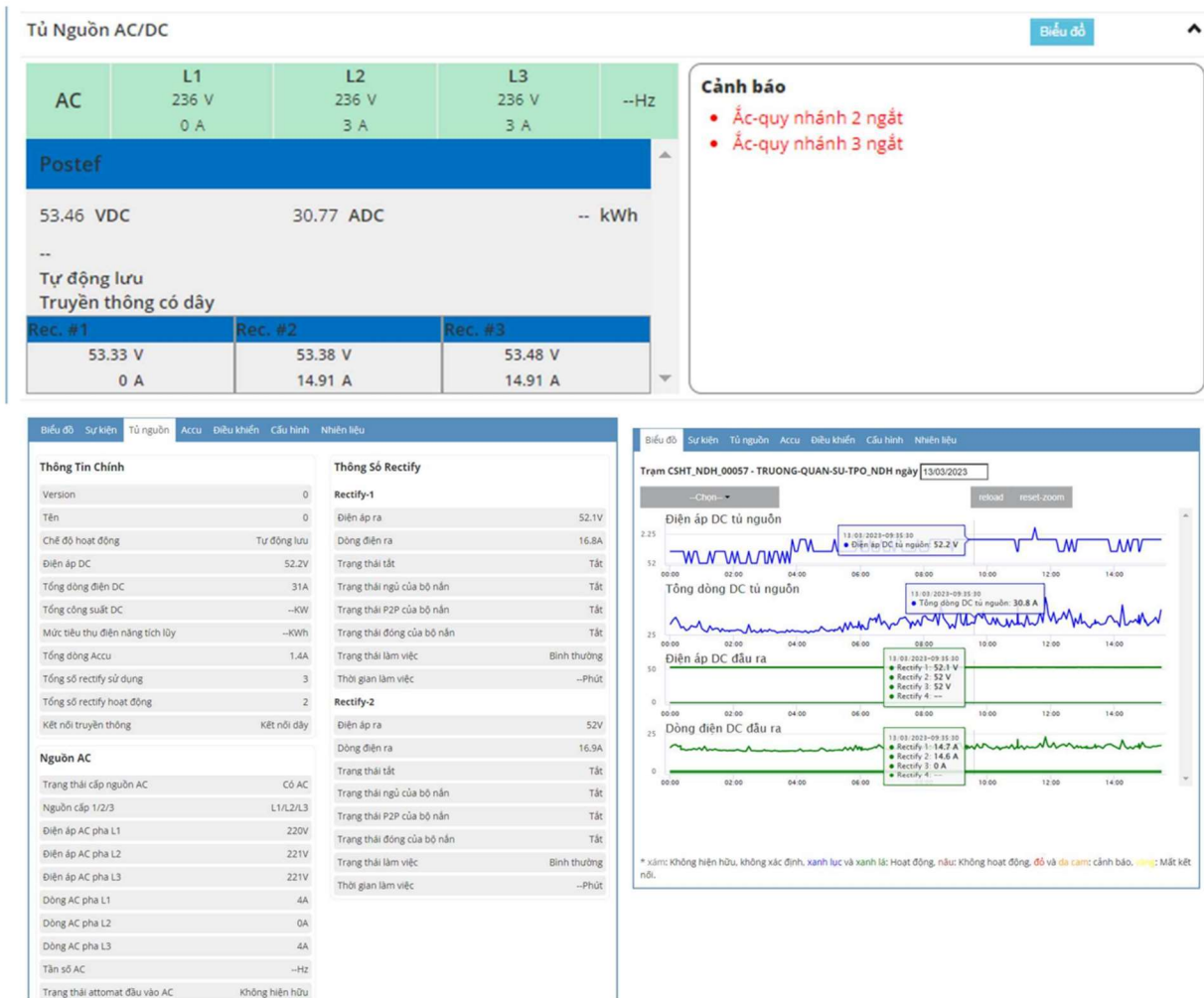
# AMCS-TR

## Giám sát tủ nguồn AC/DC

Module phần mềm **AMCS-TR** cung cấp khả năng quản lý, giám sát, cảnh báo chi tiết và kịp thời hoạt động của các tủ nguồn AC/DC tại trạm.

Module kết nối đồng bộ dữ liệu của các tủ nguồn với Thiết bị trung tâm tại trạm và Hệ thống giám sát tập trung. Cung cấp khả năng giám sát các thông tin cần thiết của các tủ nguồn hoặc theo yêu cầu của khách hàng.

Các tủ nguồn AC/DC có truyền thông được kết nối, đồng bộ với Gateway **AMCS-TGP** và Phần mềm quản lý tập trung **AMCS-TSW** mà không phát sinh bất kỳ chi phí phần cứng nào.



### 1. Chức năng:

- ❖ Giám sát các thông số, trạng thái của nguồn AC cung cấp cho tủ nguồn.
- ❖ Giám sát các thông số, trạng thái của nguồn DC tủ nguồn cung cấp.
- ❖ Giám sát các thông số, trạng thái của từng Rectifier của tủ nguồn
- ❖ Giám sát các thông số, trạng thái của từng tổ ắc quy đang được sử dụng.
- ❖ Cảnh báo, thông báo các sự kiện của tủ nguồn.

**2. Kết nối: Các tủ nguồn được kết nối với Module quản lý, kết nối dữ liệu (GATEWAY):**

- Chuẩn truyền thông: SNMP V2, V3.
- Hỗ trợ tối thiểu 2 tủ nguồn/Gateway/Trạm; Option mở rộng.
- Chủng loại/hãng tủ nguồn: Cam kết hỗ trợ khi có các yêu cầu cho từng loại/hãng.
- Các thông tin giám sát cơ bản được cung cấp mặc định, Option mở rộng khi yêu cầu mở rộng thêm các thông tin khác theo nhu cầu đặc thù.

**3. Khai báo, Thiết lập (\*):**

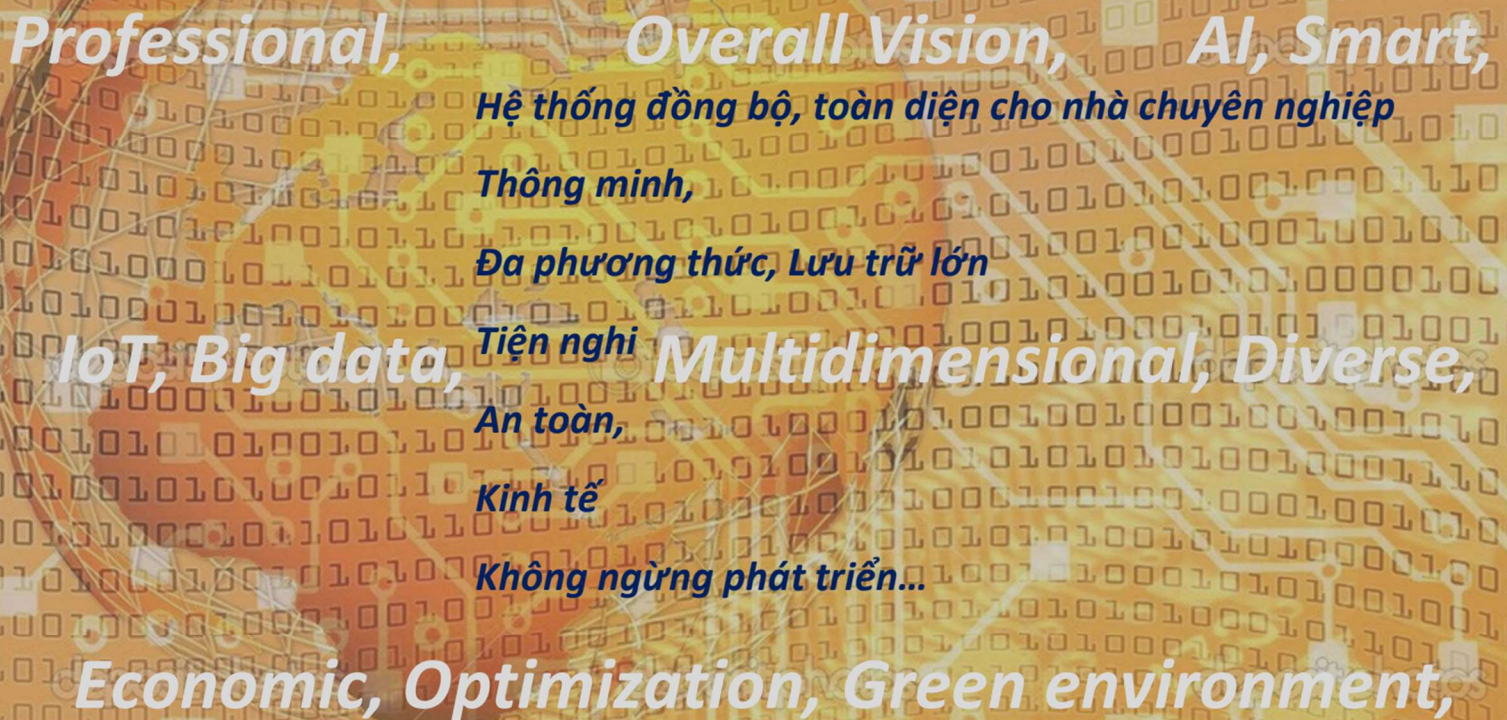
- Chương trình đã được đồng bộ sẵn với tủ nguồn hãng Postef, Vertiv.
  - Khách hàng cung cấp chủng loại nguồn AC/DC đang sử dụng
  - Khách hàng cung cấp tài liệu kết nối và password đăng nhập tủ nguồn khác nếu cần thiết.
- (\*) Chỉ hoạt động được với tủ nguồn có bộ điều khiển đang hoạt động tốt và có truyền thông.

**4. Tham số và trạng thái:** Các thông tin giám và cảnh báo được hiển thị trên Phần mềm quản lý tập trung: Máy tính, Smart phone:

**Nội dung cơ bản (\*):**

<b>Thông tin tủ nguồn</b>	
- Hãng - SoftWare Name - SoftWare Version	
<b>Trạng thái hoạt động Bộ điều khiển của tủ nguồn</b> - Hoạt động + Bình thường + Lỗi - Kết nối truyền thông	<b>Chế độ hoạt động của tủ nguồn</b> - An toàn - Tự do - Nhân công
<b>Nguồn AC:</b> <b>Trạng thái cấp nguồn AC</b> - Có AC - Không có, Nguồn AC lỗi - Nguồn AC1: + Pha 1; + Pha 2; + Pha 3 - Nguồn AC2: + Pha 1; + Pha 2; + Pha 3 <b>Tham số nguồn AC:</b> - Điện áp AC Pha 1; Pha 2; Pha 3 - Dòng điện AC Pha 1; Pha 2; Pha 3 - Tần số nguồn AC cung cấp	<b>Nguồn DC:</b> - Điện áp DC - Tổng dòng điện DC - Dòng tải tiêu thụ - Dòng ắc quy - Tổng công suất DC - Mức tiêu thụ điện năng tích lũy
<b>Thông tin Rectifier</b> - Tổng công suất Rectifier - Số Rectifier sử dụng - Số Rectifier hoạt động - Điện áp DC ra của từng Rectifier - Dòng điện DC ra của từng Rectifier - Thời gian làm việc của từng Rectifier	- Trạng thái làm việc của Rectifier: + Hoạt động + Không hoạt động + Không nhận biết + Bình thường + Cảnh báo + Lỗi kết nối + Update + Trạng thái tắt của từng Rectifier + Trạng thái bật của từng Rectifier + Trạng thái ngủ của từng Rectifier + Trạng thái P2P của từng Rectifier + Trạng thái đóng của từng Rectifier
<b>Các cảnh báo hoạt động tủ nguồn và nguồn điện được tủ nguồn cung cấp</b>	

(\*) Các thông tin được kết nối giám sát phụ thuộc vào thông tin của tủ nguồn cung cấp



**Professional, Overall Vision, AI, Smart,**  
*Hệ thống đồng bộ, toàn diện cho nhà chuyên nghiệp*  
**Thông minh,**  
*Đa phương thức, Lưu trữ lớn*  
**IoT, Big data, Tiện nghi, Multidimensional, Diverse,**  
**An toàn,**  
**Kinh tế**  
*Không ngừng phát triển...*  
**Economic, Optimization, Green environment,**

**Nhà sản xuất:**

**Công ty Cổ phần Công nghệ AMC+S**

Địa chỉ: Tầng 4, tòa nhà Anh Minh, số 36 Hoàng cầu,  
Đống Đa, Hà nội

Tel: 024-37880018; 084 568 0704

Website: [www.amcsjsc.com](http://www.amcsjsc.com).

Email: [amcs@amcsjsc.com](mailto:amcs@amcsjsc.com).

**Nhà phân phối:**

**Công ty TNHH Thương mại và Dịch vụ  
kỹ thuật Hà Việt**

Địa chỉ: Tầng 4, tòa nhà Anh Minh, số 36 Hoàng cầu,  
Đống Đa, Hà nội.

Email: [haviet@haviet.vn](mailto:haviet@haviet.vn), [amcs@amcsjsc.com](mailto:amcs@amcsjsc.com)

Hotline: +84 94 712 6789