

Giám sát, Quản lý Ấc quy Lithium **AMCS-Tli**

@Hệ thống quản lý CSHT các trạm Viễn thông AMCS.



- *Tầm nhìn tổng thể.*
- *Đồng bộ, trọn vẹn, phát triển, mở rộng.*
- *Chuyên nghiệp.*
- *Thông minh.*
- *Tối ưu.*
- *An toàn.*
- *IoT, Dữ liệu lớn.*
- *Kinh tế, Hiệu quả.*
- ...



TOÀN DIỆN, CHUYÊN NGHIỆP



AN TOÀN HỆ THỐNG



TIẾT KIỆM CHI PHÍ

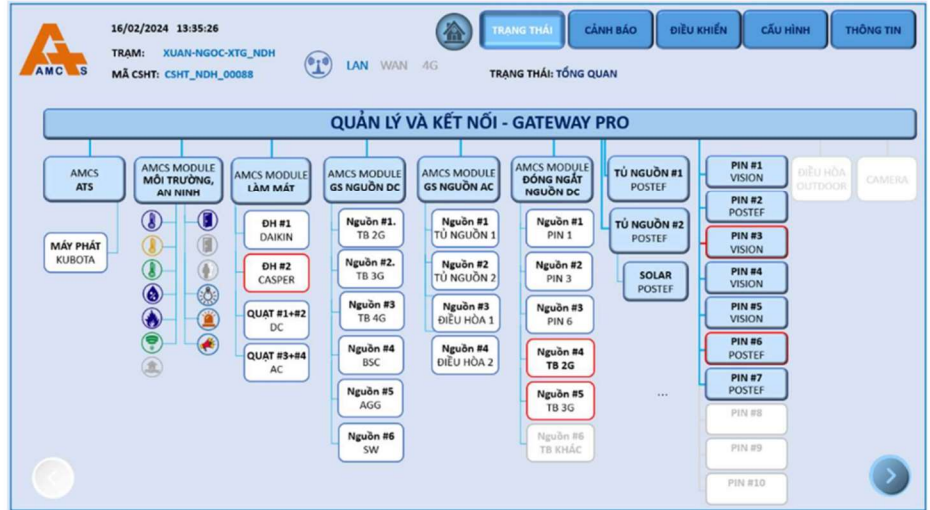


HIỆU QUẢ ĐẦU TƯ

Các thiết bị tại trạm

Sẵn sàng kết nối,
đồng bộ thành
phần và chức năng
Module mở rộng ...

... đáp ứng lựa
chọn cho từng giai
đoạn đầu tư.

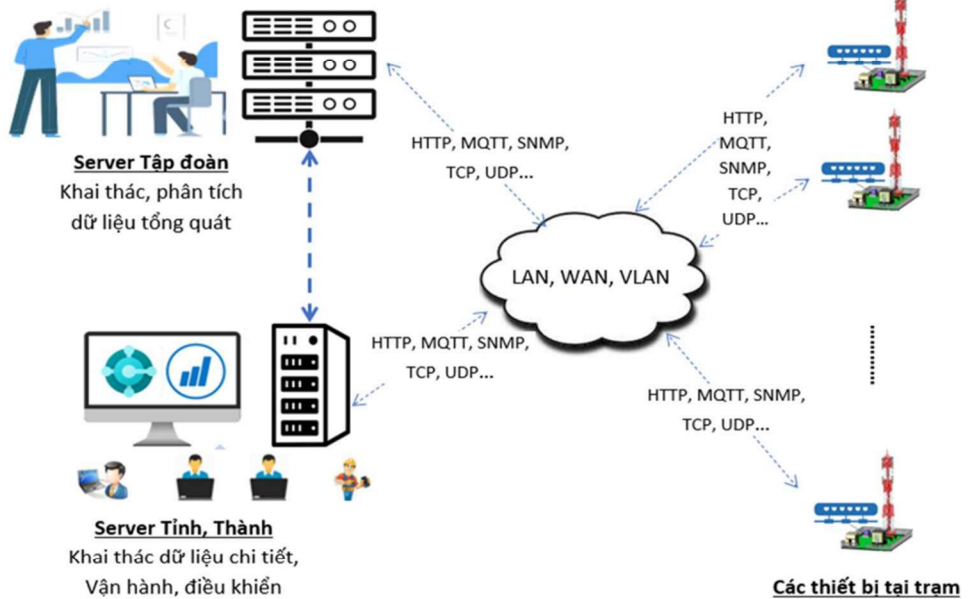


Mô hình quản lý tập trung:

Sẵn sàng cho các yêu
cầu kết nối với quy mô
Viễn thông tỉnh thành,
Tập đoàn, Tổng công ty.

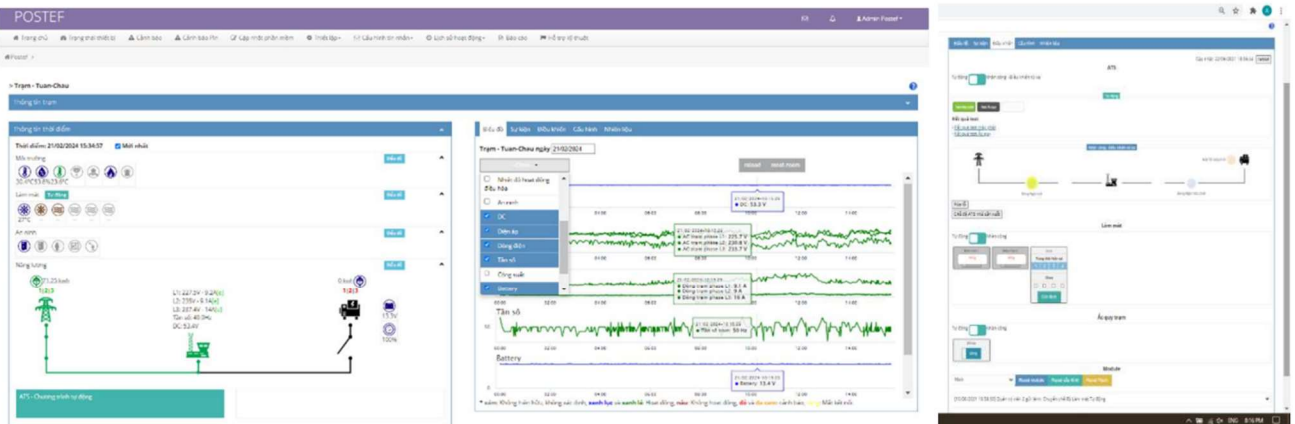


Phương án tương thích
các Platform tiêu chuẩn
và hiện đại.



Phần mềm quản lý trung tâm:

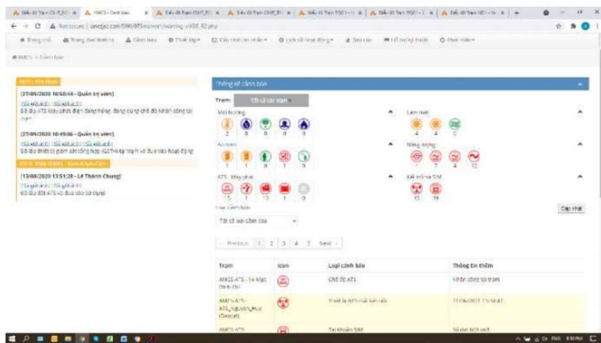
Web application sẵn sàng toàn bộ chức năng hệ thống.



Tại trạm: Thành phần thiết bị trong hệ thống:
Cấu trúc mở với các Module chức năng ...



QUẢN LÝ VÀ KẾT NỐI DỮ LIỆU (GATEWAY)



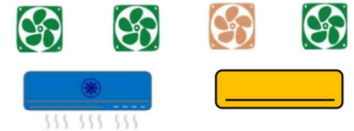
Giám sát quản lý Ắc quy Lithium



Giám sát quản lý Tủ nguồn AC/DC



Giám sát quản lý Solar



Module làm mát



V. A. Hz. kWh	Thiết bị #1: (Tên)
V. A. Hz. kWh	Thiết bị #2: (Tên)
V. A. Hz. kWh	Thiết bị #3: (Tên)
V. A. Hz. kWh	Thiết bị #4: (Tên)
V. A. Hz. kWh	Thiết bị #5: (Tên)



Module giám sát năng lượng AC



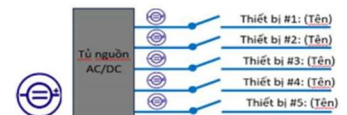
Tủ nguồn	V. A. Hz. kWh	Thiết bị #1: (Tên)
Tủ nguồn	V. A. Hz. kWh	Thiết bị #2: (Tên)
Tủ nguồn	V. A. Hz. kWh	Thiết bị #3: (Tên)
Tủ nguồn	V. A. Hz. kWh	Thiết bị #4: (Tên)
Tủ nguồn	V. A. Hz. kWh	Thiết bị #5: (Tên)



Module giám sát năng lượng DC



Thiết bị giám sát và Điều khiển nguồn điện (ATS)



Module Đóng/ngắt tải DC



Module Quản lý Camera

...Đảm bảo khả năng cung cấp theo giai đoạn đầu tư, kế thừa, mở rộng, hoàn thiện.

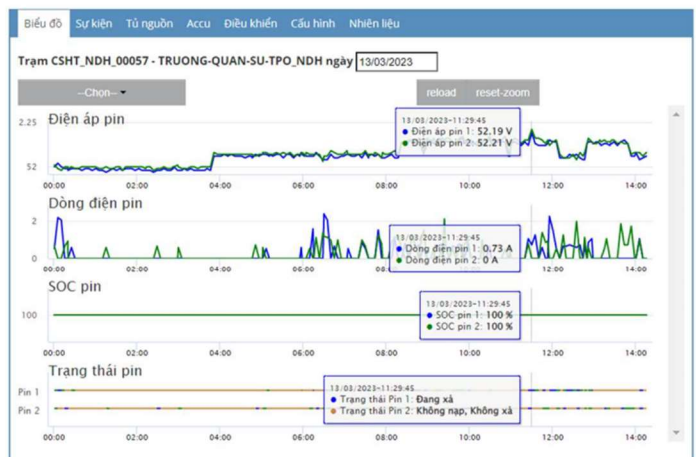
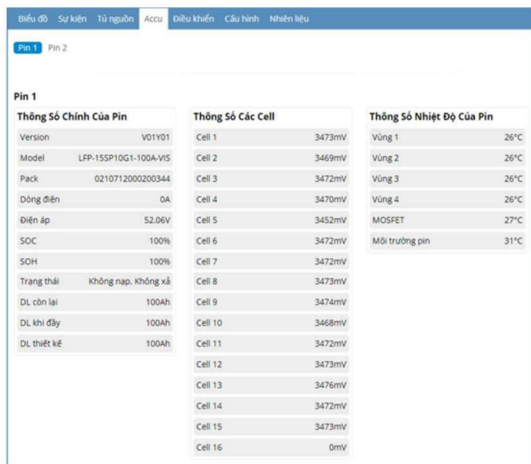
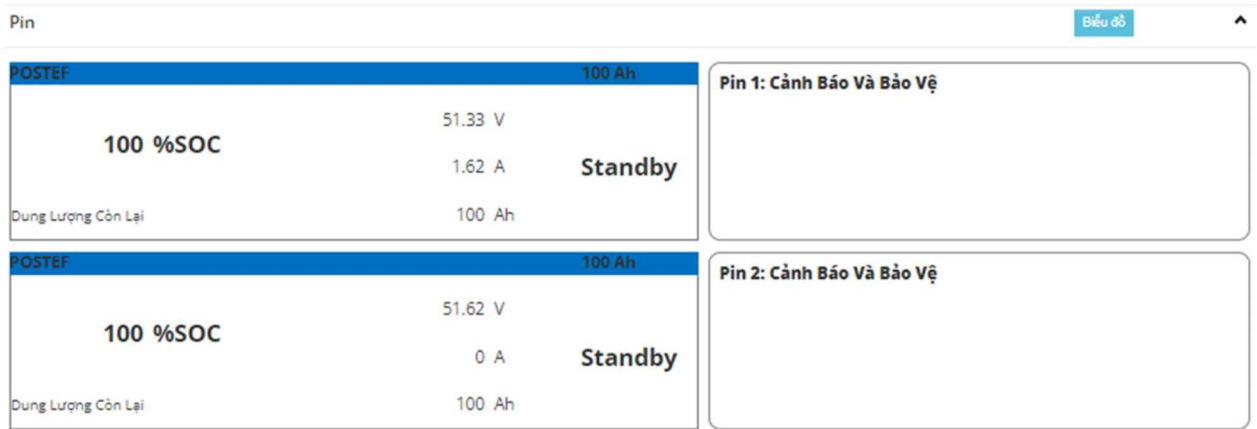
AMCS-TLi

Giám sátẮc quy Lithium

Module phần mềm **AMCS-T4Li** cung cấp khả năng quản lý, giám sát, cảnh báo chi tiết và kịp thời hoạt động của cácẮc quy Lithium tại trạm.

Module kết nối đồng bộ dữ liệu của cácẮc quy Lithium với Thiết bị trung tâm tại trạm và Hệ thống giám sát tập trung. Cung cấp khả năng giám sát các thông tin cần thiết của cácẮc quy lithium hoặc theo yêu cầu của khách hàng.

Các ắc quy Lithium được kết nối trực tiếp với kết nối, đồng bộ với Gateway **AMCS-TGP** và Phần mềm quản lý tập trung **AMCS-TSW** mà không phát sinh bất kỳ chi phí phần cứng nào.



1. Chức năng:

- ❖ Giám sát các thông số, của từng ắc quy.
- ❖ Giám sát các thông số, trạng thái của từng ắc quy đang được sử dụng.
- ❖ Cảnh báo, thông báo các sự kiện của từng ắc quy.

2. Kết nối: Các Pin lithium được kết nối với Module quản lý, kết nối dữ liệu (GATEWAY):

- Truyền thông: RS485, Modbus RTU.
- Hỗ trợ tối đa 20 Pin/Gateway/Trạm.
- Chủng loại/hãng pin: Cam kết hỗ trợ khi có các yêu cầu cho từng loại/hãng.
- Các thông tin giám sát cơ bản được cung cấp mặc định, Option mở rộng khi yêu cầu mở rộng thêm các thông tin khác theo nhu cầu đặc thù.

3. Khai báo, Thiết lập (*):

- Chương trình đã đồng bộ sẵn với Ắc quy Lithium của hãng Postef, Vision, Shoto.
- Khách hàng cung cấp chủng loại Ắc quy đang sử dụng
- Khách hàng cung cấp tài liệu kết nối và password đang nhập BMS ắc quy của các hãng khác khi yêu cầu tích hợp.

(* Chỉ hoạt động được với Ắc quy có MBS đang hoạt động tốt.

4. Tham số và trạng thái: Các thông tin giám và cảnh báo được hiển thị trên Phần mềm quản lý tập trung: PC, Smart phone:

Nội dung cơ bản (*):

Hãng	SOC.
Thông tin BMS	SOH.
Thông tin Version BMS	Số lần phóng/xạc.
Trạng thái: Nạp; Xả; Standby	Điện áp các cell.
Dòng điện: Dòng sạc; Dòng xả.	Nhiệt độ MOSFET.
Điện áp của module.	Nhiệt độ Pin
Dung lượng thiết kế	Nhiệt độ vùng 1, 2, 3, 4 của Pin
Dung lượng còn lại.	Công suất xả tích lũy tính theo AH.
Dung lượng khi đầy.	Công suất xả tích lũy tính theo KWH.
Công suất khi đầy.	Trạng thái cân bằng cell.
Công suất thiết kế.	Công suất xả tích lũy tính theo AH.
	Công suất xả tích lũy tính theo KWH.

Thông tin Cảnh báo:

- Cảnh báo điện áp của acquy cell cao.
- Cảnh báo điện áp của acquy cell thấp.
- Mất công bằng cell
- Cảnh báo điện áp acquy pack cao.
- Cảnh báo điện áp acquy pack thấp.
- Cảnh báo quá dòng khi đang sạc.
- Cảnh báo quá dòng khi đang xả.
- Cảnh báo nhiệt độ cao khi đang sạc.
- Cảnh báo nhiệt độ cao khi đang xả.
- Cảnh báo nhiệt độ môi trường Pin cao.
- Cảnh báo nhiệt độ MOSFET cao.
- Cảnh báo SOC thấp.

Thông tin trạng thái/lỗi:

- MOSFET lỗi khi đang sạc.
- MOSFET lỗi khi đang xả.
- Cảm biến nhiệt độ lỗi.
- Acquy cell lỗi.
- Lỗi cổng kết nối phần giao diện.
- Trạng thái sạc.
- Trạng thái xả.
- Ngược cực.

Thông tin bảo vệ:

- Bảo vệ khi điện áp của acquy cell cao.
- Bảo vệ khi điện áp của acquy cell thấp.
- Bảo vệ khi điện áp của acquy pack cao.
- Bảo vệ khi điện áp acquy pack thấp.
- Bảo vệ khi dòng điện xả cao.
- Bảo vệ khi xảy ra ngắn mạch, quá dòng
- Bảo vệ khi xảy ra quá áp với bộ sạc.
- Bảo vệ khi xảy ra nhiệt độ cao trong quá trình sạc.
- Bảo vệ khi xảy ra nhiệt độ cao trong quá trình xả.
- Bảo vệ khi xảy ra nhiệt độ cao với MOSFET.
- Bảo vệ khi nhiệt độ Pin cao.
- Đã sạc đầy.

(* Các thông tin được kết nối giám sát phụ thuộc vào thông tin của Ắc quy đang sử dụng cung cấp.

Professional, Overall Vision, AI, Smart,

Hệ thống đồng bộ, toàn diện cho nhà chuyên nghiệp

Thông minh,

Đa phương thức, Lưu trữ lớn

IoT, Big data, Tiện nghi Multidimensional, Diverse,

An toàn,

Kinh tế

Không ngừng phát triển...

Economic, Optimization, Green environment,

Nhà sản xuất:

Công ty Cổ phần Công nghệ AMC+S

Địa chỉ: Tầng 4, tòa nhà Anh Minh, số 36 Hoàng cầu,
Đống Đa, Hà nội

Tel: 024-37880018; 084 568 0704

Website: www.amcsjsc.com.

Email: amcs@amcsjsc.com.

Nhà phân phối:

**Công ty TNHH Thương mại và Dịch vụ
kỹ thuật Hà Việt**

Địa chỉ: Tầng 4, tòa nhà Anh Minh, số 36 Hoàng cầu,
Đống Đa, Hà nội.

Email: haviet@haviet.vn, amcs@amcsjsc.com

Hotline: +84 94 712 6789