

## MODULE QUẢN LÝ, KẾT NỐI DỮ LIỆU (GATEWAY)

# AMCS-TGP

@Hệ thống quản lý CSHT các trạm Viễn thông AMCS.



- *Tầm nhìn tổng thể.*
- *Đồng bộ, trọn vẹn, phát triển, mở rộng.*
- *Chuyên nghiệp.*
- *Thông minh.*
- *Tối ưu.*
- *An toàn.*
- *IoT, Dữ liệu lớn.*
- *Kinh tế, Hiệu quả.*
- ...



TOÀN DIỆN, CHUYÊN NGHIỆP



AN TOÀN HỆ THỐNG



TIẾT KIỆM CHI PHÍ

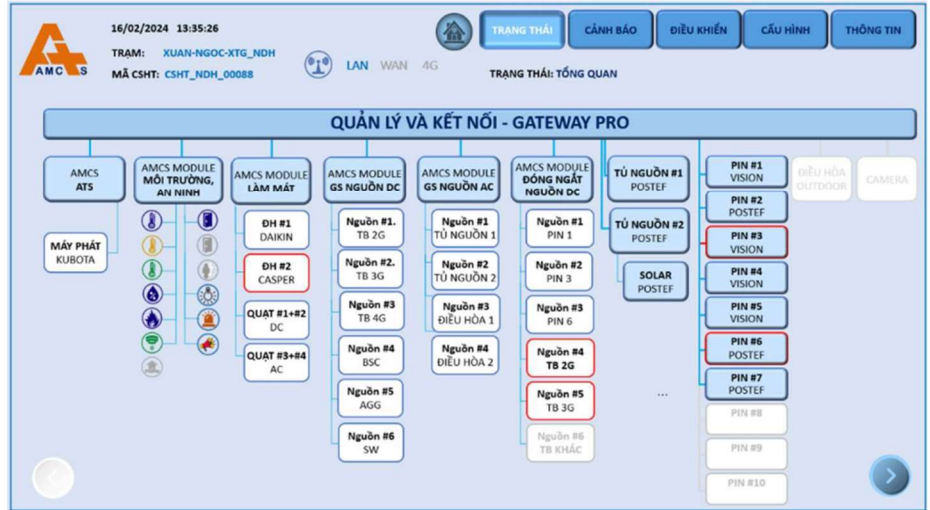


HIỆU QUẢ ĐẦU TƯ

## Các thiết bị tại trạm

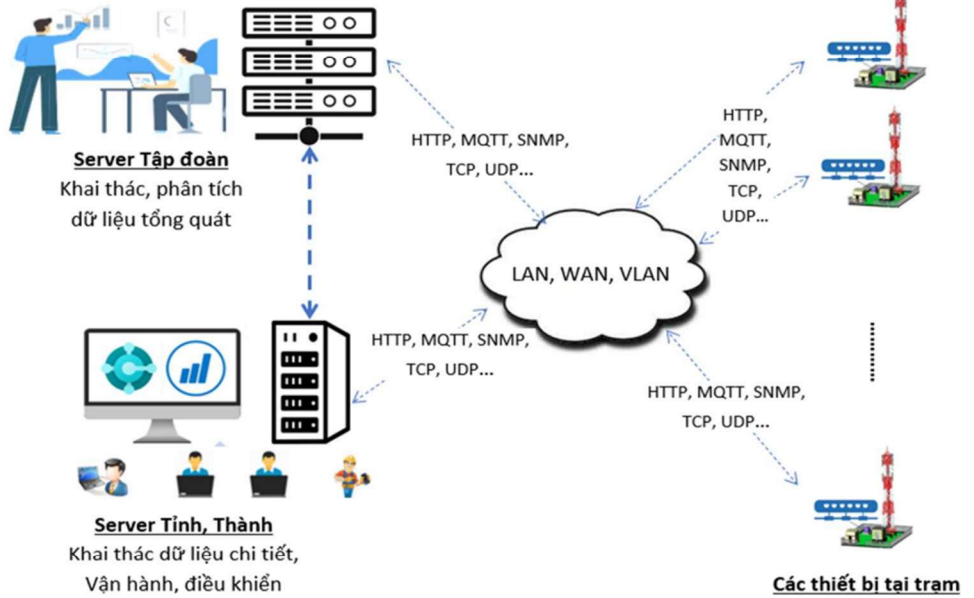
Sẵn sàng kết nối,  
đồng bộ thành  
phần và chức năng  
Module mở rộng ...

... đáp ứng lựa  
chọn cho từng giai  
đoạn đầu tư.



## Mô hình quản lý tập trung:

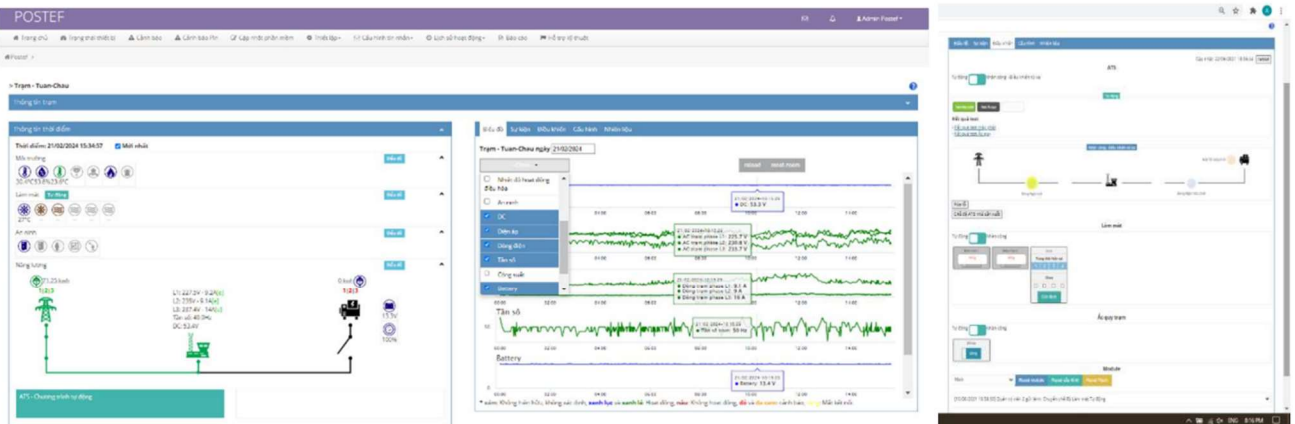
Sẵn sàng cho các yêu  
cầu kết nối với quy mô  
Viễn thông tỉnh thành,  
Tập đoàn, Tổng công ty.



Phương án tương thích  
các Platform tiêu chuẩn  
và hiện đại.

## Phần mềm quản lý trung tâm:

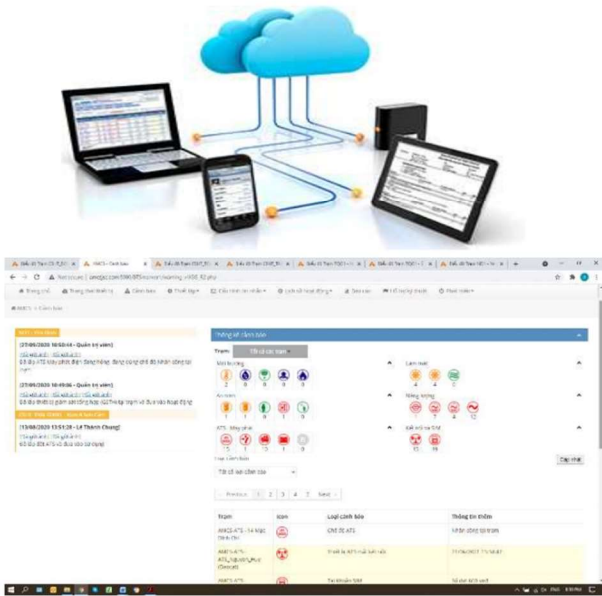
Web application sẵn sàng toàn bộ chức năng hệ thống.



**Tại trạm: Thành phần thiết bị trong hệ thống:**  
*Cấu trúc mở với các Module chức năng ...*



**QUẢN LÝ VÀ KẾT NỐI DỮ LIỆU (GATEWAY)**



**Giám sát quản lý Ắc quy Lithium**

**Giám sát quản lý Tủ nguồn AC/DC**

**Giám sát quản lý Solar**

**Module làm mát**

**Module giám sát năng lượng AC**

**Module giám sát năng lượng DC**

**Thiết bị giám sát và Điều khiển nguồn điện (ATS)**

**Module Đóng/ngắt tải DC**

**Module Quản lý Camera**

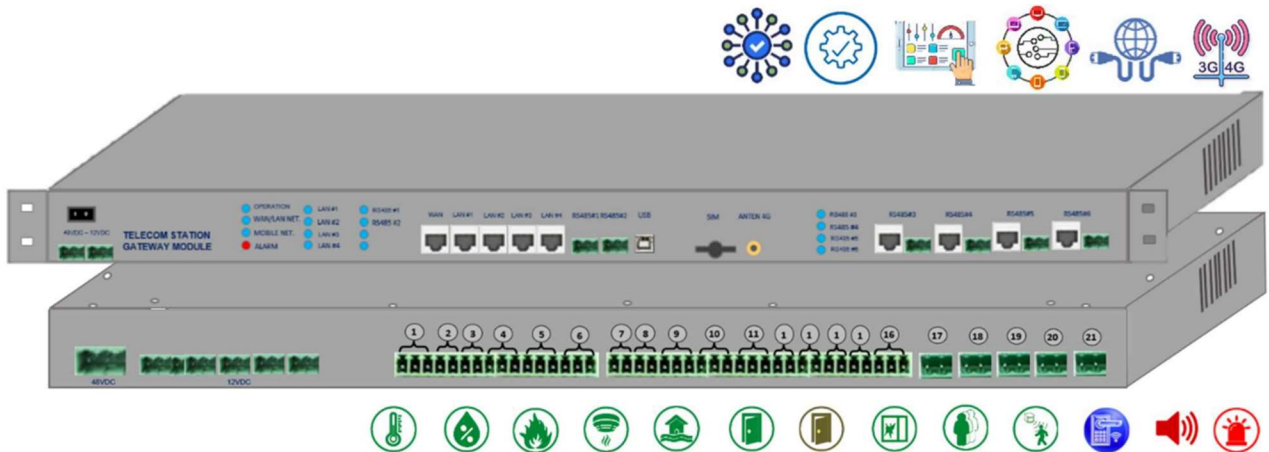
*...Đảm bảo khả năng cung cấp theo giai đoạn đầu tư, kế thừa, mở rộng, hoàn thiện.*

# AMCS-TGP

## MODULE QUẢN LÝ, KẾT NỐI DỮ LIỆU (GATEWAY)

**AMCS-TGP (Telecom Gateway Professional)** được thiết kế đặc thù để quản lý các module thiết bị tại trạm, kết nối đồng bộ dữ liệu tại /từ trạm Viễn thông với phần mềm quản lý tập trung. Với phần cứng mạch mẽ và cung cấp phong phú chuẩn, cổng kết nối với tốc độ cao. Module được kết nối với Phần mềm quản lý tập trung **AMCS-TSW** tại Sever trung tâm với tất cả các phương thức kết nối mạng từ trạm cung cấp.

Tích hợp đi kèm các giám sát, Cảnh báo về Môi trường. An ninh (Cảnh báo ngoài) tại trạm.



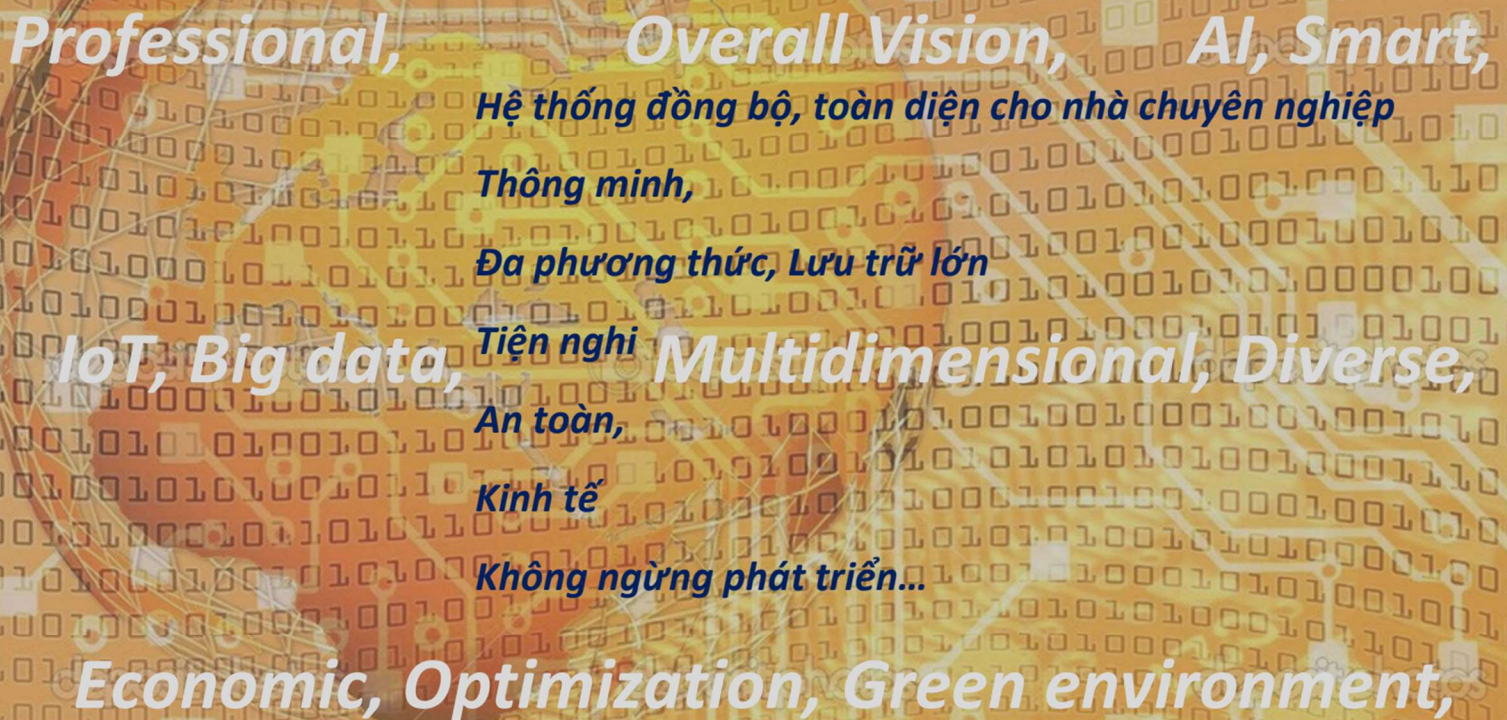
### Chức năng, Mô tả tổng quan:

- Kết nối giám sát quản lý các Thiết bị, Module trong Hệ thống quản lý CSHT các trạm Viễn thông (Hệ sinh thái) AMCS và Các thiết bị khác.
  - + Giám sát, quản lý các Ắc quy Lithium. Tối 20 Pin Lithium/trạm.
  - + Giám sát, quản lý các Tủ nguồn AC/DC. Tối thiểu 2 tủ nguồn/trạm, mở rộng: Option.
  - + Giám sát, quản lý Solar.
  - + Module Màn hình quản lý trung tâm tại trạm.
  - + Module điều khiển làm mát thông minh cho trạm viễn thông.
  - + Module quản lý nguồn AC tiêu thụ.
  - + Module quản lý nguồn DC tiêu thụ.
  - + Module điều khiển đóng ngắt từng nguồn DC tiêu thụ và từng ắc quy trạm.
  - + Thiết bị Giám sát và Điều khiển nguồn điện - ATS.
  - + Giám sát quản lý thông số máy phát điện.
  - + Module Camera giám sát.
  - + Các hệ thống, Thiết bị khác khi có yêu cầu và phối hợp.
  - + Kết nối các Sensor về Môi trường, An ninh tại trạm:
    - ❖ Giám sát, Cảnh báo nhiệt độ, độ ẩm trạm.
    - ❖ Cảnh báo khói.
    - ❖ Cảnh báo cháy.
    - ❖ Giám sát, cảnh báo ngập nước.
    - ❖ Giám sát, cảnh báo cửa mở
    - ❖ Giám sát, cảnh báo chuyển động trong trạm.
    - ❖ Giám sát, cảnh báo người lạ đột nhập.
    - ❖ Kết nối, điều khiển còi báo động
    - ❖ Kết nối, điều khiển đèn báo hiệu
    - ❖ Cổng cảnh báo ngoài (Drycontact).
    - ❖ Option: Mở rộng cổng cho Sensor độ ẩm ngoài, Sensor đo lượng mưa, Tốc độ gió, ...
- Kết nối Ethernet: 3 LAN (10/100/1000Mbps), 1 WAN (10/100/1000Mbps).
- Kết nối không dây: Sim data 4G.
- Giao thức kết nối: HTTP, MQTT, TCP, UDP, SNMP V2, V3.
- 5 kênh truyền thông RS485.

- Mở rộng 4 truyền thông RS485, RS232, CAN, FIBER, ... (Option).
- Quản lý toàn bộ dữ liệu của các thiết bị tại trạm được kết nối.
- Cảnh báo theo thông tin lựa chọn, trạng thái mất kết nối.
- Bảo mật cao cấp, hỗ trợ VPN Client, IPsec, TLS, SSL, Ipsec, OpenVPN, ...
- Bảo toàn và đồng bộ dữ liệu trong thời gian mất kết nối.
- Đồng bộ cấu hình trung tâm, Cấu hình cài đặt không bị mất, thay đổi hoặc về mặc định khi tắt, reset hoặc update.
- Nâng cấp phần mềm tại chỗ hoặc từ xa.

**Thông số kỹ thuật:**

Nội dung	Thông số kỹ thuật
Kết nối mạng LAN, WAN:	Tiêu chuẩn: 3xLAN, 1xWAN, Tốc độ: 10/100/1000Mbps,
Kết nối không dây:	Sim data 4G LTE
Kết nối truyền thông RS485	Tiêu chuẩn: 5 kênh (bus) kết nối riêng biệt, Modbus RTU, Baudrate: 9600 ~ 19200
Kết nối truyền thông SNMP	SNMP v2; SNMP v3
Kết nối PC	USB 2.0-B
Kết nối sensor cảnh báo ngoài	1 x cổng Sensor giám sát nhiệt độ trong, độ ẩm trong.
	1 x cổng Sensor giám sát nhiệt độ trong vùng 2.
	1 x cổng Sensor giám sát nhiệt độ ngoài.
	1 x cổng Sensor cảnh báo cháy (Nhiệt gia tăng), Phù hợp tiêu chuẩn TCVN 5738 : 2000 về yêu cầu kỹ thuật hệ thống báo cháy tự động
	1 x cổng Sensor cảnh báo khói, Phù hợp tiêu chuẩn TCVN 5738 : 2000 về yêu cầu kỹ thuật hệ thống báo cháy tự động
	1 x cổng Sensor cảnh báo ngập nước, Hỗ trợ loại nhiệt độ cấp nguồn hoặc không cấp nguồn.
	2 x cổng Sensor giám sát, cảnh báo cửa mở, thường mở
	1 x cổng giám sát, cảnh báo chuyển động trong trạm.
	1 x cổng điều khiển còi báo động, 12VDC.
Các thông tin phép đo:	1 x cổng điều khiển đèn báo động, 12VDC.
	- Đo nhiệt độ: Dải đo: 0 ~ 70°C, Độ chính xác: ±1% trong dải đo, Độ phân giải: 0.1°C - Đo độ ẩm: Dải đo: 0 ~ 70%RH, Độ chính xác: ±2%RH trong dải đo từ (10 ~ 90)%RH, Độ phân giải đo độ ẩm: 0.1%RH
Cảnh báo ngoài:	
Analog input	3
Digital input	10 tiếp điểm khô
Digital output	10 tiếp điểm khô
Nguồn điều khiển	4 x 12VDC
Hiển thị	LED hệ thống; LED kết nối; LED cảnh báo
Năng lực lưu trữ	Hoạt động độc lập khi mất kết nối với trung tâm; Lưu trữ tại thiết bị tối thiểu 30 ngày khi thiết bị bị mất kết nối Server.
Năng lực kết nối dữ liệu	- Dữ liệu gửi: Tất cả các bản tin được cập nhật gửi về trung tâm: Tham số giá trị, Trạng thái, Cảnh báo. - Phương thức gửi bản tin: Theo định kỳ 300s; Tức thời khi có giá trị định nghĩa là cảnh báo - Nhận, Đồng bộ cấu hình với trung tâm. - Đồng bộ thời gian thực với trung tâm - Tự động đồng bộ khi có kết nối trở lại với trung tâm cho các dữ liệu trong khi bị gián đoạn
Bảo mật	SSL, TLS, VPN Client, Ipsec, OpenVPN
Nguồn sử dụng	-48VDC, ngưỡng hoạt động 36 ~ 73VDC
Nguồn cấp ra cho các sensor, Module khác	6 cổng 12VDC
Vỏ hộp thiết bị	Tôn sơn tĩnh điện
Điều kiện lắp đặt	- Chuẩn Telecom, Trên khung giá 19inch, 1~ 1.5U - Có phụ kiện treo tường nếu cần thiết
Môi trường hoạt động	0°C ~ 75°C, 0%RH ~ 85%RH
Môi trường lưu kho	0°C ~ 60°C, 0%RH ~ 70%RH



**Professional, Overall Vision, AI, Smart,**  
*Hệ thống đồng bộ, toàn diện cho nhà chuyên nghiệp*  
**Thông minh,**  
*Đa phương thức, Lưu trữ lớn*  
**IoT, Big data, Tiện nghi, Multidimensional, Diverse,**  
**An toàn,**  
**Kinh tế**  
*Không ngừng phát triển...*  
**Economic, Optimization, Green environment,**

**Nhà sản xuất:**

**Công ty Cổ phần Công nghệ AMC+S**

Địa chỉ: Tầng 4, tòa nhà Anh Minh, số 36 Hoàng cầu,  
Đống Đa, Hà nội

Tel: 024-37880018; 084 568 0704

Website: [www.amcsjsc.com](http://www.amcsjsc.com).

Email: [amcs@amcsjsc.com](mailto:amcs@amcsjsc.com).

**Nhà phân phối:**

**Công ty TNHH Thương mại và Dịch vụ  
kỹ thuật Hà Việt**

Địa chỉ: Tầng 4, tòa nhà Anh Minh, số 36 Hoàng cầu,  
Đống Đa, Hà nội.

Email: [haviet@haviet.vn](mailto:haviet@haviet.vn), [amcs@amcsjsc.com](mailto:amcs@amcsjsc.com)

Hotline: +84 94 712 6789