

# Module quản lý nguồn DC tiêu thụ **AMCS-T5D**

@Hệ thống quản lý CSHT các trạm Viễn thông AMC.



- *Tầm nhìn tổng thể.*
- *Đồng bộ, trọn vẹn, phát triển, mở rộng.*
- *Chuyên nghiệp.*
- *Thông minh.*
- *Tối ưu.*
- *An toàn.*
- *IoT, Dữ liệu lớn.*
- *Kinh tế, Hiệu quả.*
- ...



**TOÀN DIỆN, CHUYÊN NGHIỆP**



**AN TOÀN HỆ THỐNG**



**TIẾT KIỆM CHI PHÍ**

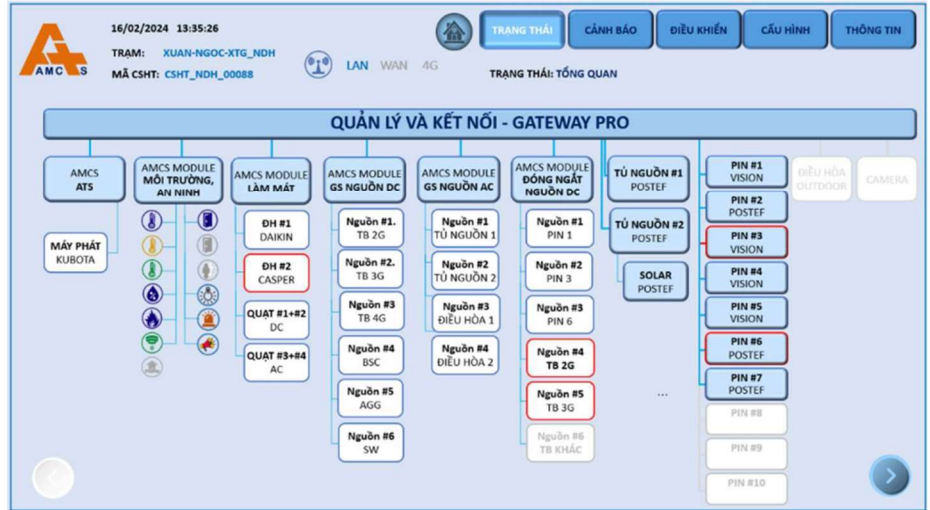


**HIỆU QUẢ ĐẦU TƯ**

## Các thiết bị tại trạm

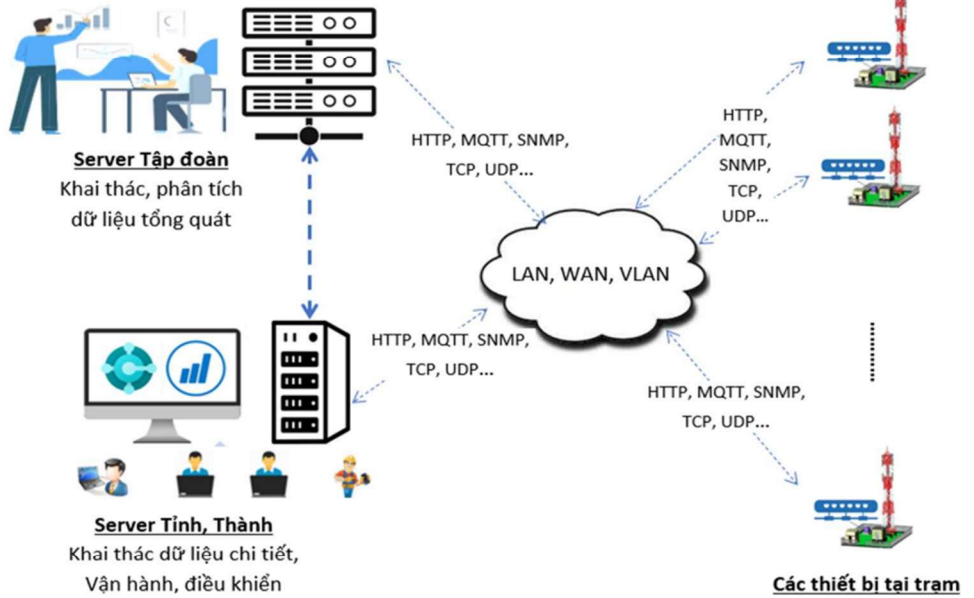
Sẵn sàng kết nối,  
đồng bộ thành  
phần và chức năng  
Module mở rộng ...

... đáp ứng lựa  
chọn cho từng giai  
đoạn đầu tư.



## Mô hình quản lý tập trung:

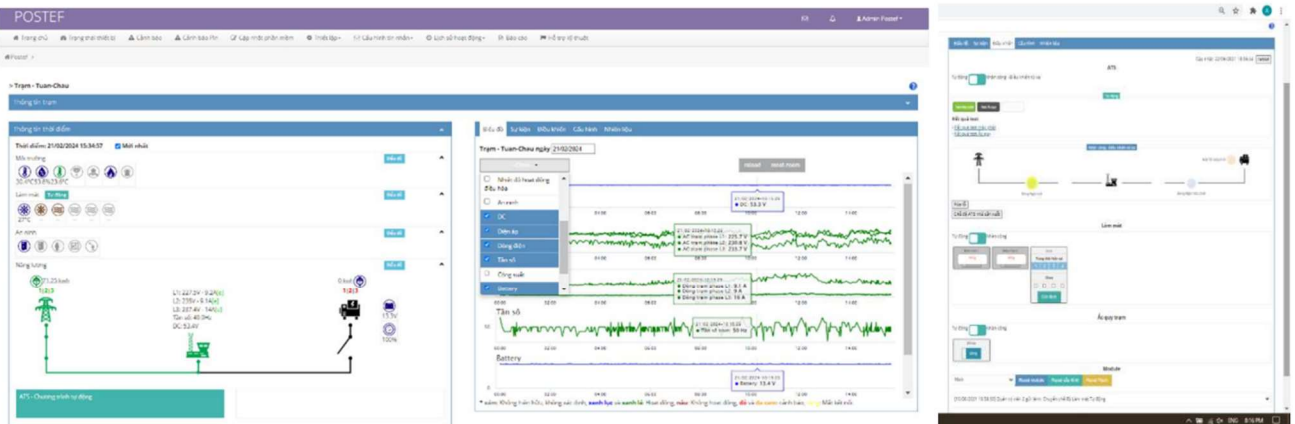
Sẵn sàng cho các yêu  
cầu kết nối với quy mô  
Viễn thông tỉnh thành,  
Tập đoàn, Tổng công ty.



Phương án tương thích  
các Platform tiêu chuẩn  
và hiện đại.

## Phần mềm quản lý trung tâm:

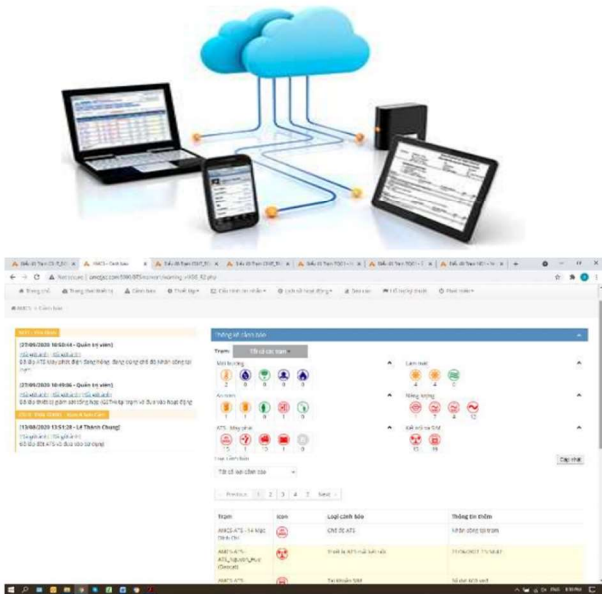
Web application sẵn sàng toàn bộ chức năng hệ thống.



**Tại trạm: Thành phần thiết bị trong hệ thống:**  
*Cấu trúc mở với các Module chức năng ...*



**QUẢN LÝ VÀ KẾT NỐI DỮ LIỆU (GATEWAY)**



**Giám sát quản lý Ắc quy Lithium**

**Giám sát quản lý Tủ nguồn AC/DC**

**Giám sát quản lý Solar**

**Module làm mát**

**Module giám sát năng lượng AC**

**Module giám sát năng lượng DC**

**Thiết bị giám sát và Điều khiển nguồn điện (ATS)**

**Module Đóng/ngắt tải DC**

**Module Quản lý Camera**

*...Đảm bảo khả năng cung cấp theo giai đoạn đầu tư, kế thừa, mở rộng, hoàn thiện.*

# AMCS-T5D

## Module quản lý nguồn DC tiêu thụ

Module **AMCS-T5D** cung cấp khả năng giám sát, cảnh báo tham số điện tiêu thụ của từng thiết bị sử dụng nguồn DC tại trạm. Với thiết bị đo chính xác và nhiều kênh đo.

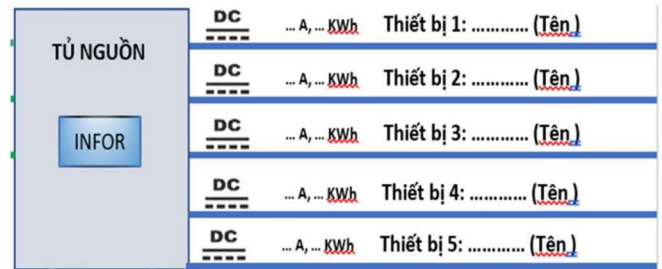
AMCS-T5D được lắp đặt bên cạnh tủ nguồn AC/DC, phương pháp đo gián tiếp không cần can thiệp vào các đầu nối nguồn DC đã sẵn tại trạm cung cấp cho các thiết bị,

Module được kết nối, đồng bộ với Gateway AMCS-TGP và Phần mềm quản lý tập trung AMCS-TSW hoặc các hệ thống khác theo yêu cầu.



### 1. Chức năng:

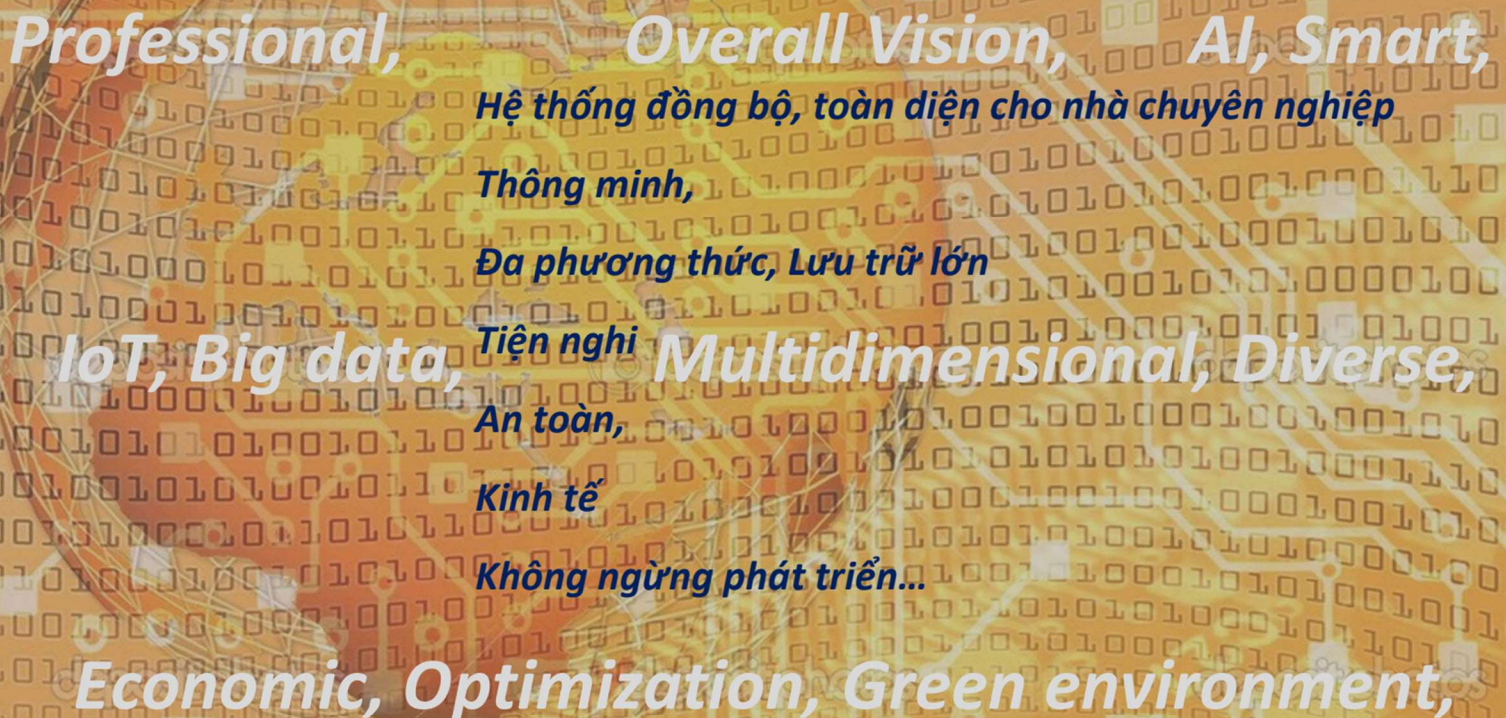
- ❖ Đo, giám sát các tải DC tiêu thụ: Điện áp (V), Dòng điện (A) và Số điện tiêu thụ (KWh) cho từng thiết bị
- ❖ Kết nối, đồng bộ với Gateway
- ❖ Cảnh báo các giá trị theo yêu cầu.
- ❖ Số kênh đo: 6 kênh.
- ❖ **Thiết lập:** Tên thiết bị cụ thể được giám sát. Định mức năng lượng tiêu thụ.
- ❖ **Thiết lập:** Ngưỡng cảnh báo điện áp thấp/cao; Ngưỡng dòng điện tiêu thụ cao; Ngưỡng năng lượng tiêu thụ cao.
- ❖ Ấn quy Nạp/xả



**Ghi chú:** Module không cần sử dụng khi Tủ nguồn AC/DC, Ấn quy Lithium tại trạm cung cấp cổng truyền thông, có thể đọc được dữ liệu.

### Thông số kỹ thuật

Nội dung	Tiêu chuẩn
Số kênh đo	6 kênh đo, Đo dòng gián tiếp.
Điện áp hoạt động	40 ~ 100VDC
Ngưỡng đo DC	Dải điện áp (V): 0 ~ 60 VAC, độ chính xác 0.1%, độ phân giải 0.1V Dải dòng điện (A): 0 - 100A, độ chính xác 0.2%, độ phân giải 0.1A Đo công suất tiêu thụ (KWh), độ chính xác 2%, độ phân giải 1KWh
Kết nối truyền thông	RS485, Modbus RTU, Baudrate: 9600 ~ 19200
Nguồn cấp	48VDC/ 12VDC danh định.
Hiển thị	Tại chỗ: LCD trung tâm tại trạm Từ xa: Trên phần mềm trung tâm
Cấu hình	Tại chỗ: LCD trung tâm tại trạm Từ xa: Trên phần mềm trung tâm
Điều kiện lắp đặt	Trong trạm; Treo tường, Bên cạnh tủ nguồn AC/DC trạm.
Môi trường hoạt động	Môi trường hoạt động: 0°C ~ 70°C, 0%RH ~ 85%RH Môi trường lưu kho: 0°C ~ 60°C, 0%RH ~ 70%RH



**Professional, Overall Vision, AI, Smart,**  
**Hệ thống đồng bộ, toàn diện cho nhà chuyên nghiệp**  
**Thông minh,**  
**Đa phương thức, Lưu trữ lớn**  
**IoT, Big data, Tiên nghi Multidimensional, Diverse,**  
**An toàn,**  
**Kinh tế**  
**Không ngừng phát triển...**  
**Economic, Optimization, Green environment,**

**Nhà sản xuất:**

**Công ty Cổ phần Công nghệ AMC+S**

Địa chỉ: Tầng 4, tòa nhà Anh Minh, số 36 Hoàng cầu,

Đống Đa, Hà Nội

Tel: 024-37880018; 084 568 0704

Website: [www.amcsjsc.com](http://www.amcsjsc.com).

Email: [amcs@amcsjsc.com](mailto:amcs@amcsjsc.com).

**Nhà phân phối:**

**Công ty TNHH Thương mại và Dịch vụ  
kỹ thuật Hà Việt**

Địa chỉ: Tầng 4, tòa nhà Anh Minh, số 36 Hoàng cầu,

Đống Đa, Hà Nội.

Email: [haviet@haviet.vn](mailto:haviet@haviet.vn), [amcs@amcsjsc.com](mailto:amcs@amcsjsc.com)

Hotline: +84 94 712 6789