

MODULE ĐIỀU KHIỂN LÀM MÁT THÔNG MINH CHO TRẠM VIỄN THÔNG

AMCS-T4C

@Hệ thống quản lý CSHT các trạm Viễn thông AMCS.



- *Tầm nhìn tổng thể.*
- *Đồng bộ, trọn vẹn, phát triển, mở rộng.*
- *Chuyên nghiệp.*
- *Thông minh.*
- *Tối ưu.*
- *An toàn.*
- *IoT, Dữ liệu lớn.*
- *Kinh tế, Hiệu quả.*
- ...



TOÀN DIỆN, CHUYÊN NGHIỆP



AN TOÀN HỆ THỐNG



TIỆT KIỆM CHI PHÍ

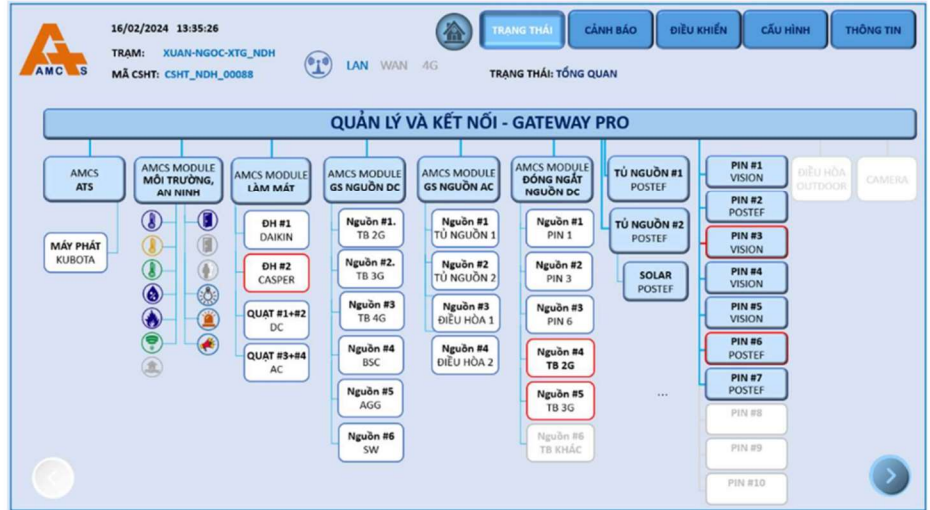


HIỆU QUẢ ĐẦU TƯ

Các thiết bị tại trạm

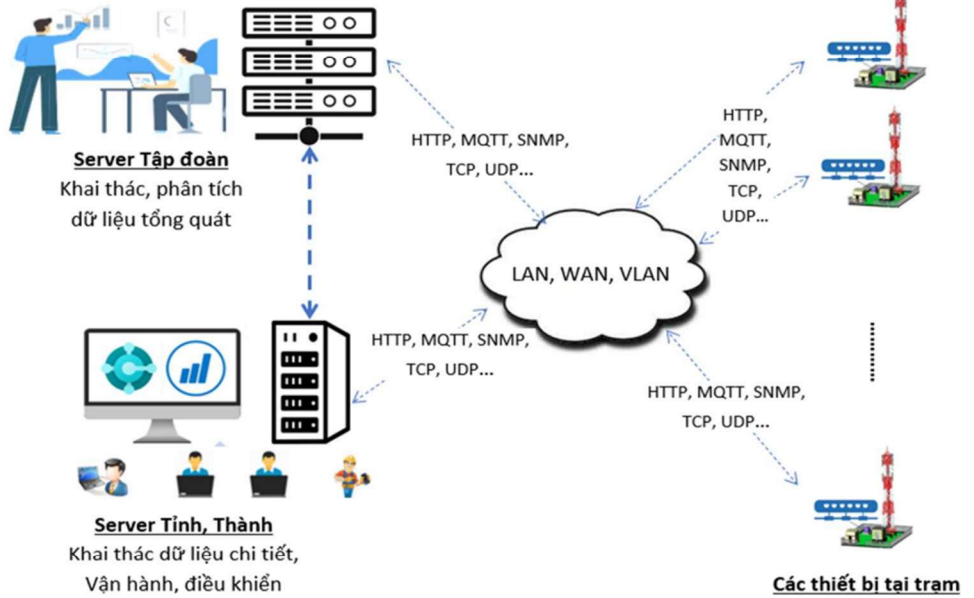
Sẵn sàng kết nối,
đồng bộ thành
phần và chức năng
Module mở rộng ...

... đáp ứng lựa
chọn cho từng giai
đoạn đầu tư.



Mô hình quản lý tập trung:

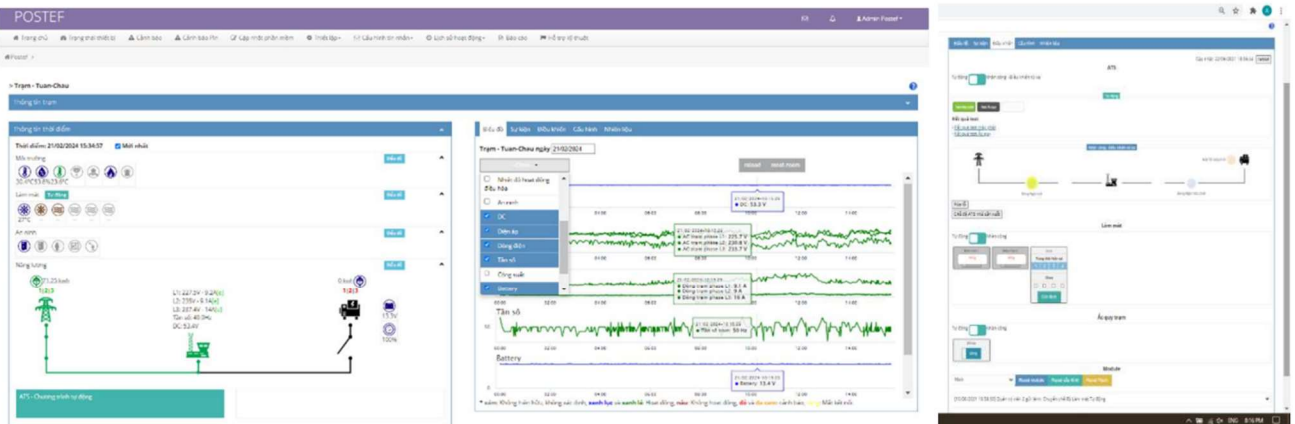
Sẵn sàng cho các yêu
cầu kết nối với quy mô
Viễn thông tỉnh thành,
Tập đoàn, Tổng công ty.



Phương án tương thích
các Platform tiêu chuẩn
và hiện đại.

Phần mềm quản lý trung tâm:

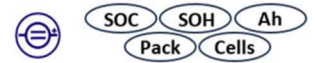
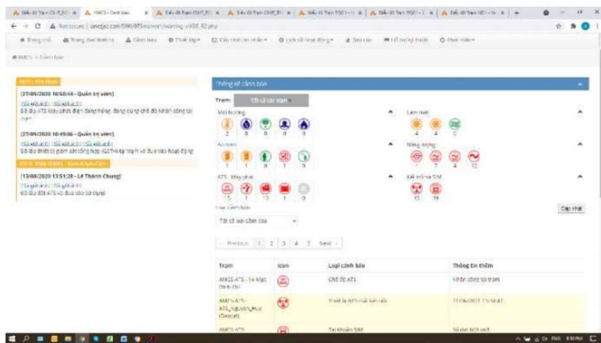
Web application sẵn sàng toàn bộ chức năng hệ thống.



Tại trạm: Thành phần thiết bị trong hệ thống:
Cấu trúc mở với các Module chức năng ...



QUẢN LÝ VÀ KẾT NỐI DỮ LIỆU (GATEWAY)



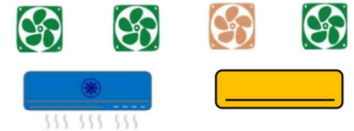
Giám sát quản lý Ắc quy Lithium



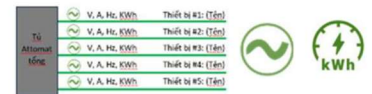
Giám sát quản lý Tủ nguồn AC/DC



Giám sát quản lý Solar



Module làm mát



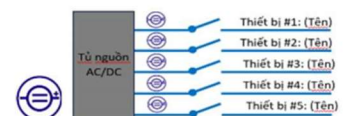
Module giám sát năng lượng AC



Module giám sát năng lượng DC



Thiết bị giám sát và Điều khiển nguồn điện (ATS)



Module Đóng/ngắt tải DC



Module Quản lý Camera

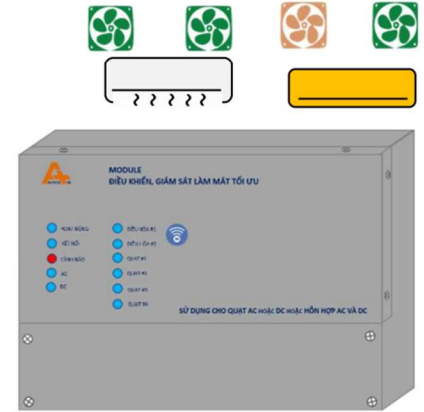
...Đảm bảo khả năng cung cấp theo giai đoạn đầu tư, kế thừa, mở rộng, hoàn thiện.

AMCS-T4C

MODULE ĐIỀU KHIỂN LÀM MÁT THÔNG MINH CHO TRẠM VIỄN THÔNG

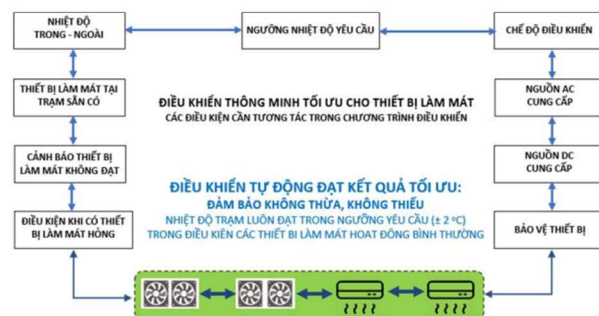
Green Cooling Solutions

Module **AMCS-T4C** được thiết kế đặc thù điều khiển thông minh, tối ưu các thiết bị làm mát tại các trạm Viễn thông nhằm đảm bảo môi trường nhiệt độ trạm và tối ưu tiết kiệm chi phí năng lượng. Khả năng tự thích nghi với điều kiện thực tế từng trạm, điều khiển các thiết bị làm mát sẵn có tại trạm để đạt kết quả tối ưu nhất. Module được sử dụng độc lập hoặc kết nối, đồng bộ với Gateway **AMCS-TGP** và Phần mềm quản lý tập trung **AMCS-TSW** hoặc các hệ thống khác theo yêu cầu.



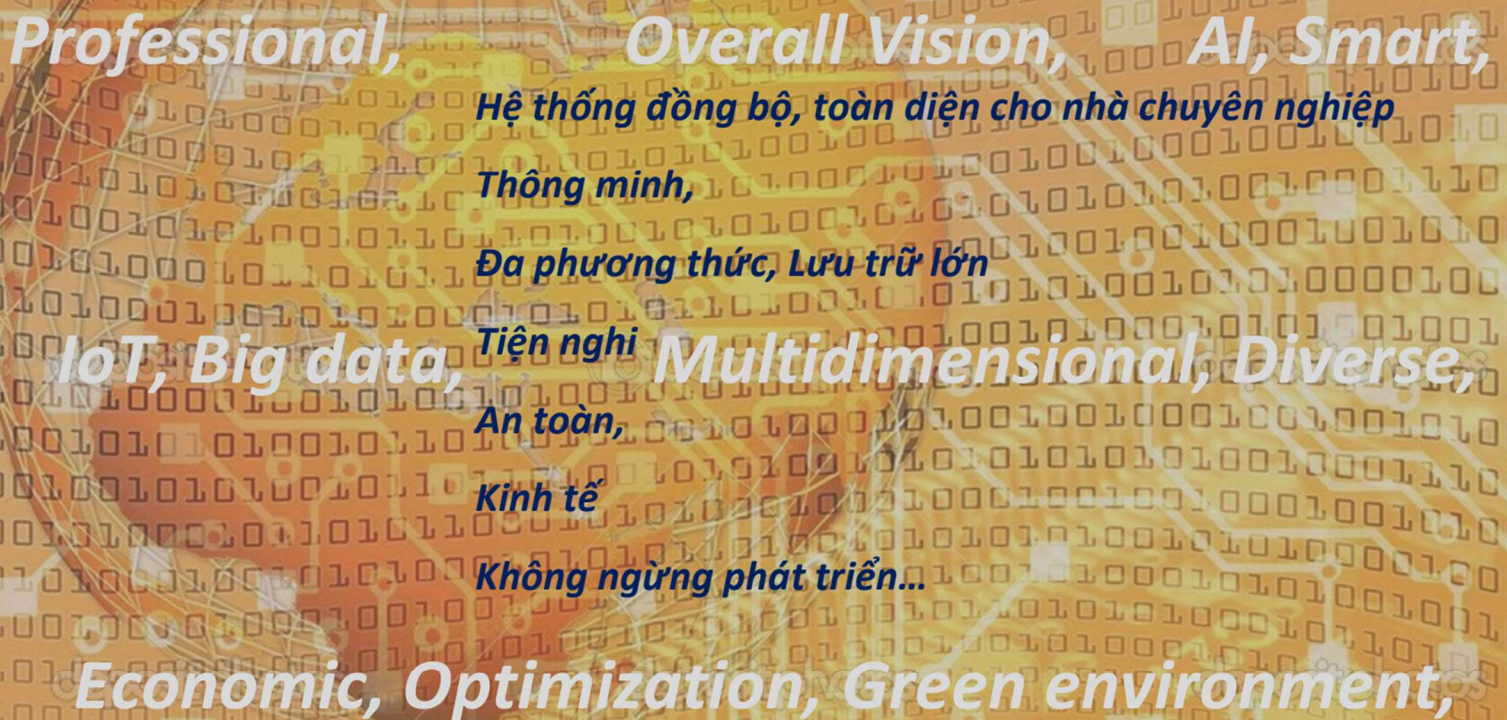
Tổng quan Chức năng:

- ❖ Điều khiển tự động thông minh đảm bảo nhiệt độ yêu cầu cho từng trạm theo đặc thù.
- ❖ Điều khiển cho 4 quạt thông gió AC hoặc DC hoặc hỗn hợp AC và DC, tự động trong chương trình tối ưu năng lượng.
- ❖ Điều khiển 2 điều hòa tự động thích nghi trong chương trình tối ưu năng lượng.
- ❖ Chế độ hoạt động: Tự động/Nhân công tại chỗ, từ xa từng Điều hòa, quạt.
- ❖ Điều khiển tự động đồng bộ phối hợp thích nghi các Quạt và các Điều hòa trong có tại trạm.
- ❖ Khả năng điều khiển tự động Bật/Tắt, ĐIỀU CHỈNH nhiệt độ Tại chỗ/Từ xa từng điều hòa: Hồng ngoại.
- ❖ Đảm bảo nhiệt độ trạm tối ưu theo nhiệt độ yêu cầu, không thừa, không thiếu.
- ❖ Luân phiên, Bù, Thay thế theo tình trạng thực tế hoạt động.
- ❖ Thư viện: Toàn bộ dữ liệu đồng bộ điều khiển các hãng điều hòa đang sử dụng trên các trạm.
- ❖ Điều khiển Bật/Tắt quạt Tại chỗ/Từ xa: Relay
- ❖ Cảnh báo: Chế độ, Trạng thái hoạt động của từng thiết bị điều khiển.
- ❖ Cấu hình: Nhiệt độ yêu cầu trong trạm, Nhiệt độ cao, Thời gian chạy luân phiên điều hòa, Dữ liệu đồng bộ điều khiển Điều hòa, Thiết bị làm mát của trạm cần điều khiển.
- ❖ Phát hiện, cảnh báo Điều hòa hỏng (Không đạt). Đo nhiệt độ giàn lạnh các điều hòa.
- ❖ Phát hiện, cảnh báo quạt hỏng.
- ❖ Bảo vệ ưu tiên nguồn DC trạm: Ưu tiên nguồn DC cho trạm, Cấu hình ngưỡng được phép chạy quạt DC
- ❖ Bảo vệ Điều hòa: Không sử dụng điều hòa khi nguồn điện (thấp) không đáp ứng.
- ❖ Bảo vệ quạt: Cầu chì cho từng quạt
- ❖ Cổng kết nối RS485 cho đồng bộ hệ thống AMCS, hệ thống khác.



Thông số kỹ thuật:

Nội dung	Thông số kỹ thuật
Điều khiển, giám sát các thiết bị làm mát	- 2 điều hòa có hồng ngoại - 4 quạt thông gió: Đáp ứng cho quạt DC hoặc AC hoặc hỗn hợp DC và AC:
Đo nhiệt độ trong, ngoài:	Dải đo: 0 ~ 80°C; Độ phần giải: 1%; Sai số: < 1%
Đo nhiệt độ giàn lạnh điều hòa:	2 cổng. Dải đo: 0 ~ 60°C; Độ phần giải: 1%; Sai số: < 1%
Ngưỡng cấu hình nhiệt độ yêu cầu cho trạm.	23 ÷ 35°C
Nguồn hoạt động Quạt DC (Mỗi quạt)	Điện áp: 48V; Dải: 43 ~ 58VDC Dòng: 1A@48VDC max; Cầu chì bảo vệ: 5A@48VDC
Nguồn hoạt động Quạt AC (Mỗi quạt)	Điện áp: 220V; Dải: 150 ~ 270VAC Dòng: 0,5A@VAC max; Cầu chì bảo vệ: 1A@48VAC
Nguồn cấp	12VDC danh định, Dải điện áp hoạt động: 9 ~ 36VDC.
Xác định nguồn AC:	Có, Cho phép Điều hòa sử dụng: >160VAC
Kết nối truyền thông	RS485 Modbus
Hiển thị	Tại chỗ: LCD trung tâm tại trạm Từ xa: Trên phần mềm trung tâm
Cấu hình	Tại chỗ: LCD trung tâm tại trạm Từ xa: Trên phần mềm trung tâm
Điều khiển	Tại chỗ: LCD trung tâm tại trạm Từ xa: Trên phần mềm trung tâm
Điều kiện lắp đặt	Indoor, Treo tường
Môi trường hoạt động	Môi trường hoạt động: 0°C ~ 75°C, 0%RH ~ 90%RH Môi trường lưu kho: 0°C ~ 60°C, 0%RH ~ 70%RH



Professional, Overall Vision, AI, Smart,
Hệ thống đồng bộ, toàn diện cho nhà chuyên nghiệp
Thông minh,
Đa phương thức, Lưu trữ lớn
IoT, Big data, Tiện nghi Multidimensional, Diverse,
An toàn,
Kinh tế
Không ngừng phát triển...
Economic, Optimization, Green environment,

Nhà sản xuất:

Công ty Cổ phần Công nghệ AMC+S

Địa chỉ: Tầng 4, tòa nhà Anh Minh, số 36 Hoàng cầu,
Đống Đa, Hà nội

Tel: 024-37880018; 084 568 0704

Website: www.amcsjsc.com.

Email: amcs@amcsjsc.com.

Nhà phân phối:

**Công ty TNHH Thương mại và Dịch vụ
kỹ thuật Hà Việt**

Địa chỉ: Tầng 4, tòa nhà Anh Minh, số 36 Hoàng cầu,
Đống Đa, Hà nội.

Email: haviet@haviet.vn, amcs@amcsjsc.com

Hotline: +84 94 712 6789