

MODULE HMI AMCS-HMI

@Hệ thống quản lý CSHT các trạm Viễn thông AMCS.



- *Tầm nhìn tổng thể.*
- *Đồng bộ, trọn vẹn, phát triển, mở rộng.*
- *Chuyên nghiệp.*
- *Thông minh.*
- *Tối ưu.*
- *An toàn.*
- *IoT, Dữ liệu lớn.*
- *Kinh tế, Hiệu quả.*
- ...



TOÀN DIỆN, CHUYÊN NGHIỆP



AN TOÀN HỆ THỐNG



TIỆT KIỆM CHI PHÍ

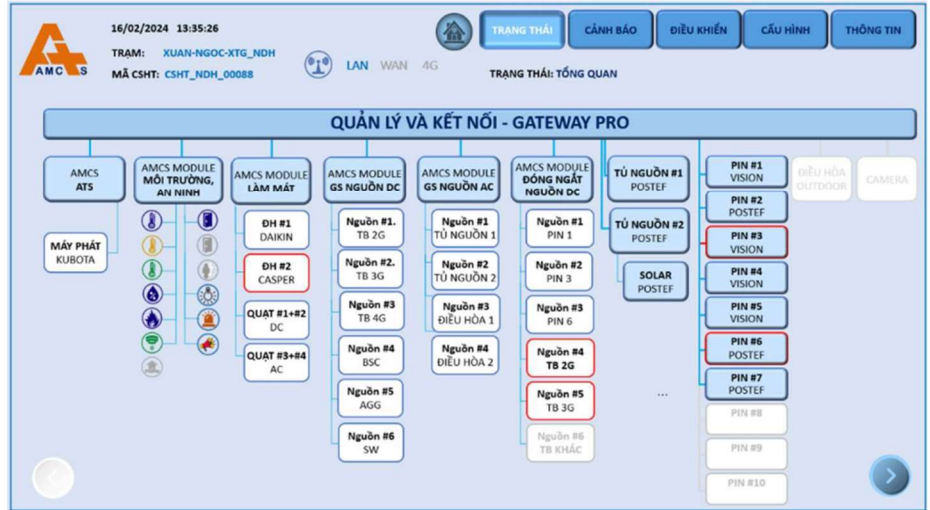


HIỆU QUẢ ĐẦU TƯ

Các thiết bị tại trạm

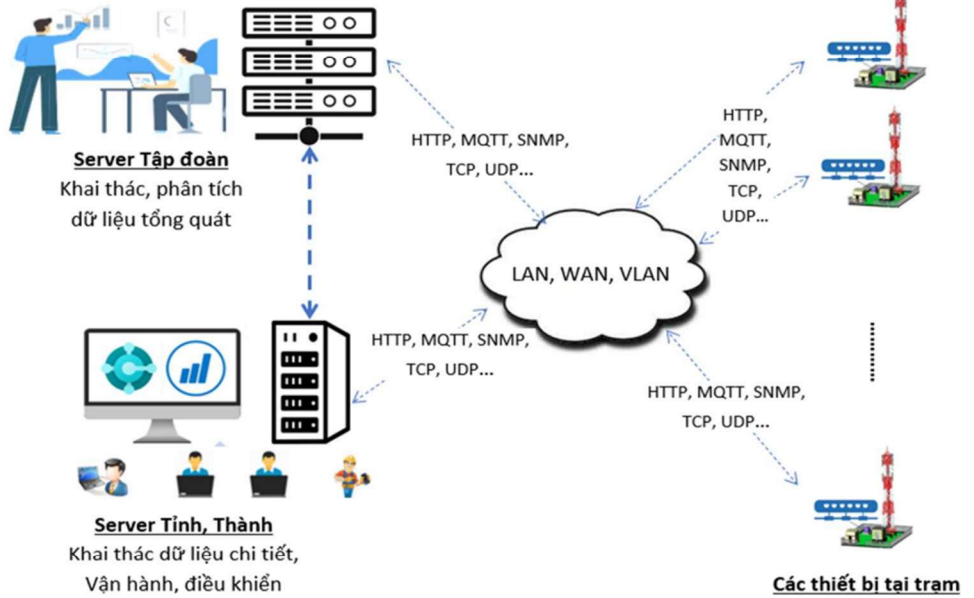
Sẵn sàng kết nối,
đồng bộ thành
phần và chức năng
Module mở rộng ...

... đáp ứng lựa
chọn cho từng giai
đoạn đầu tư.



Mô hình quản lý tập trung:

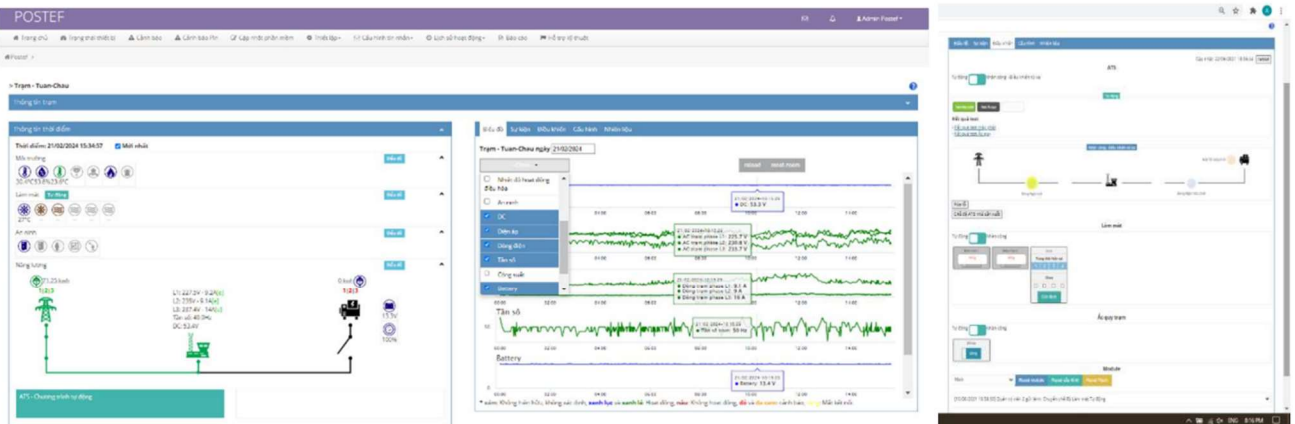
Sẵn sàng cho các yêu
cầu kết nối với quy mô
Viễn thông tỉnh thành,
Tập đoàn, Tổng công ty.



Phương án tương thích
các Platform tiêu chuẩn
và hiện đại.

Phần mềm quản lý trung tâm:

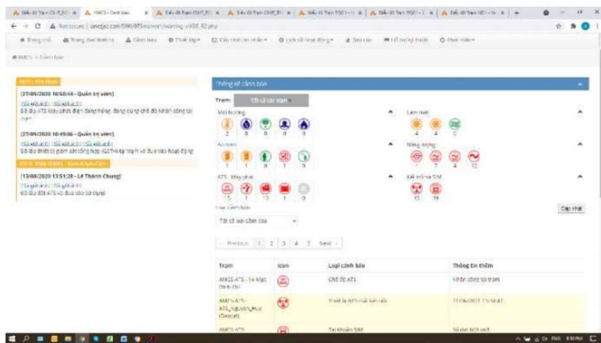
Web application sẵn sàng toàn bộ chức năng hệ thống.



Tại trạm: Thành phần thiết bị trong hệ thống:
Cấu trúc mở với các Module chức năng ...



QUẢN LÝ VÀ KẾT NỐI DỮ LIỆU (GATEWAY)



Giám sát quản lý Ắc quy Lithium



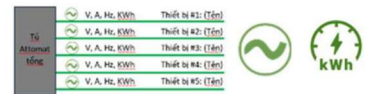
Giám sát quản lý Tủ nguồn AC/DC



Giám sát quản lý Solar



Module làm mát



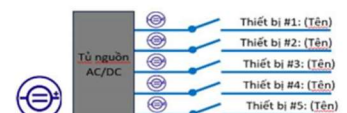
Module giám sát năng lượng AC



Module giám sát năng lượng DC



Thiết bị giám sát và Điều khiển nguồn điện (ATS)



Module Đóng/ngắt tải DC



Module Quản lý Camera

...Đảm bảo khả năng cung cấp theo giai đoạn đầu tư, kế thừa, mở rộng, hoàn thiện.

AMCS-HMI

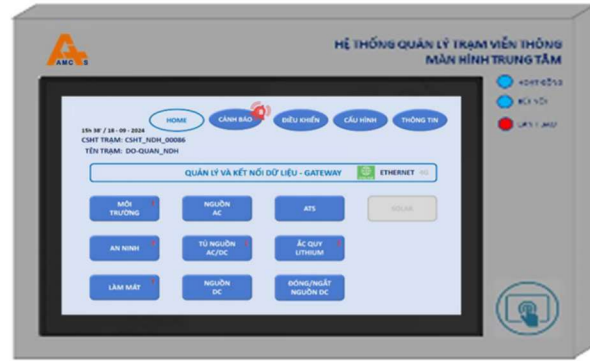
MODULE HMI - MÀN HÌNH QUẢN LÝ TRUNG TÂM TẠI TRẠM VIỄN THÔNG.

AMCS-HMI được thiết kế đặc thù cung cấp khả năng vận hành tại trạm. Hiển thị, Điều khiển, Cấu hình quản lý các module chức năng và các thiết bị được quản lý tại trạm.

Màn hình màu, cảm ứng, kích thước lớn cung cấp khả năng vận hành dễ dàng, thuận tiện và hiện đại.

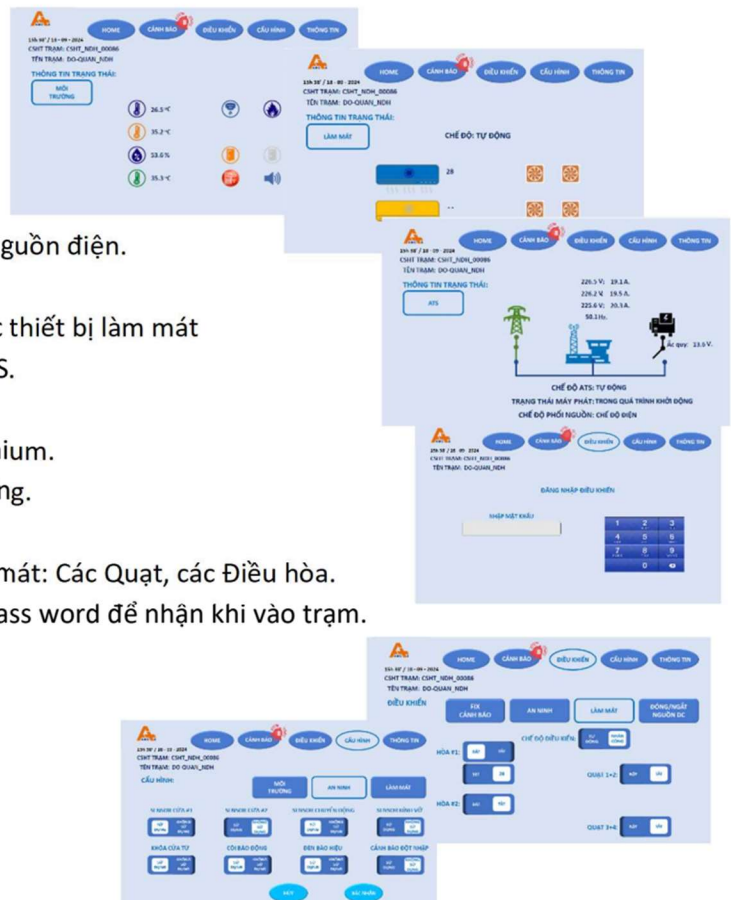
Module được kết nối, đồng bộ với Gateway **AMCS-TGP** và Phần mềm quản lý tập trung **AMCS-TSW**

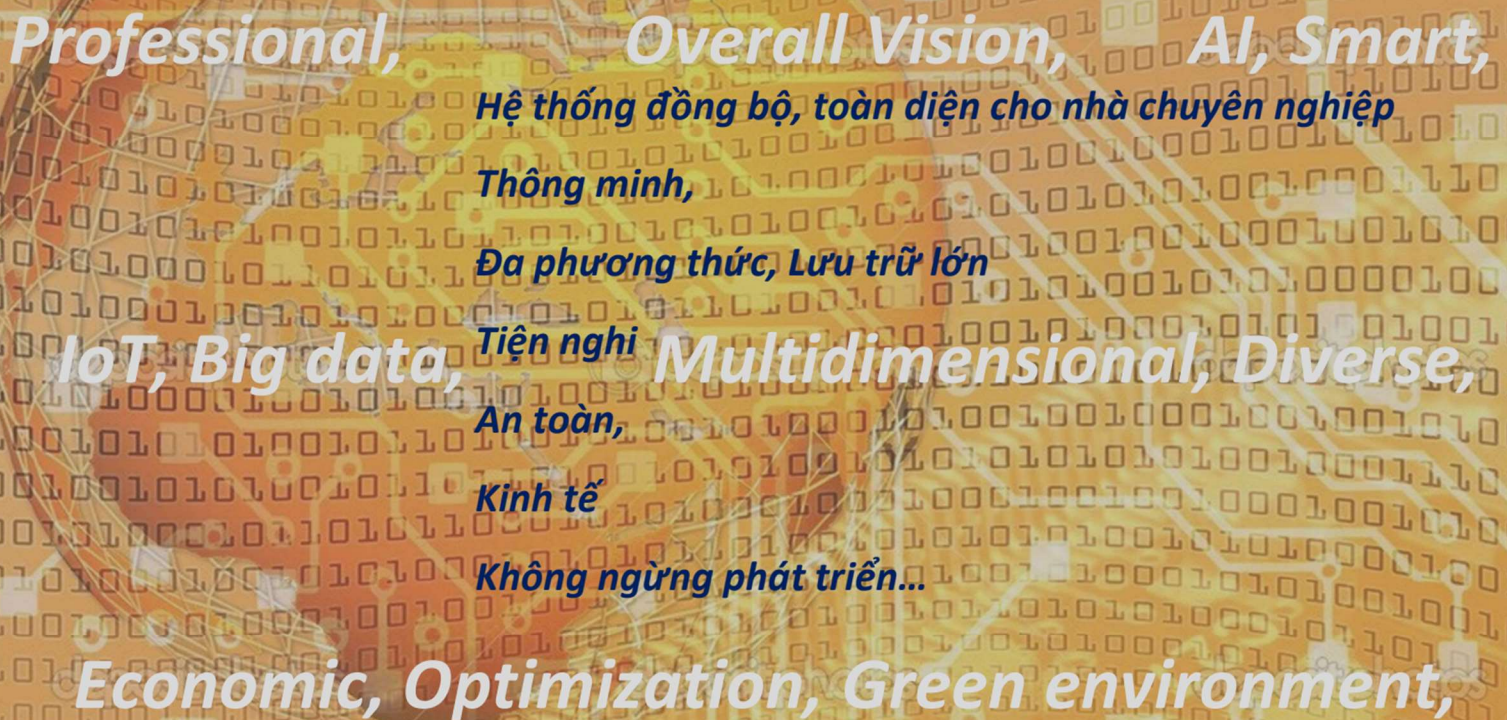
Màn hình được lắp tại cửa ra vào trạm và được vận hành thuận tiện, an toàn.



Chức năng, Mô tả tổng quan:

- Kích thước lớn: 7inch, độ phân giải 800*480
- Công nghệ Cảm ứng.
- Hiển thị:
 - Các tham số về môi trường
 - Các tham số về nguồn điện tất cả từng nguồn điện.
 - Các trạng thái, chế độ An ninh
 - Các chế độ, trạng thái hoạt động của các thiết bị làm mát
 - Các chế độ, trạng thái hoạt động của ATS.
 - Các tham số, chế độ của từng Tủ nguồn
 - Các tham số chế độ của từngẮc quy Lithium.
 - Các cảnh báo chi tiết tất cả trong hệ thống.
- Điều khiển:
 - Điều khiển tại trạm cho các thiết bị làm mát: Các Quạt, các Điều hòa.
 - Điều khiển chế độ an ninh, Đăng nhập pass word để nhận khi vào trạm.
 - Fix cảnh báo cấp độ cao.
 - Điều khiển kiểm tra đèn, còi.
- Cấu hình:
 - Cấu hình nhiệt độ yêu cầu cho trạm.
 - Cấu hình chế độ An ninh.
 - Cấu hình các cảnh báo quan trọng.
- Kết nối Gateway: RS232, RS485
- Nguồn sử dụng: Điện áp danh định: 12VDC, Dải hoạt động: 9 ÷ 36VDC.
- Vỏ hộp thiết bị: Kim loại sơn tĩnh điện; Lắp đặt: Treo tường, Gần cửa ra vào trạm để đăng nhập ra vào trạm
- Môi trường hoạt động: Nhiệt độ: 0 ÷ 70°C; Độ ẩm: 0 ÷ 90%RH.





Professional, Overall Vision, AI, Smart,
Hệ thống đồng bộ, toàn diện cho nhà chuyên nghiệp
Thông minh,
Đa phương thức, Lưu trữ lớn
IoT, Big data, Tiện nghi, Multidimensional, Diverse,
An toàn,
Kinh tế
Không ngừng phát triển...
Economic, Optimization, Green environment,

Nhà sản xuất:

Công ty Cổ phần Công nghệ AMC+S

Địa chỉ: Tầng 4, tòa nhà Anh Minh, số 36 Hoàng cầu,
Đống Đa, Hà nội

Tel: 024-37880018; 084 568 0704

Website: www.amcsjsc.com.

Email: amcs@amcsjsc.com.

Nhà phân phối:

**Công ty TNHH Thương mại và Dịch vụ
kỹ thuật Hà Việt**

Địa chỉ: Tầng 4, tòa nhà Anh Minh, số 36 Hoàng cầu,
Đống Đa, Hà nội.

Email: haviet@haviet.vn, amcs@amcsjsc.com

Hotline: +84 94 712 6789